

Ministero dell'Istruzione, dell'Università e della Ricerca

Dipartimento per la programmazione e la gestione delle risorse umane, finanziarie e strumentali

Direzione Generale per le Risorse Umane del Ministero, Acquisti e Affari Generali - Ufficio III



Rapporto di valutazione delle attività formative destinate al personale amministrativo

ANNO 2009

*“È difficile mettere a punto una formazione efficace,
ma ancora più difficile dimostrare la sua efficacia”
Howard Gardner*



Direttore Generale: A. Coccimiglio

Rapporto di valutazione delle attività formative destinate al personale amministrativo del MIUR

Anno 2009

Sommario

PREMESSA	3
IL SISTEMA DI MONITORAGGIO	4
I CORSI EROGATI NEL 2009	5
LA DISTRIBUZIONE TEMPORALE	12
IL PERSONALE FORMATO	13
IL GRADIMENTO DEI CORSI	14
INDICI DI SUCCESSO DEI PARTECIPANTI	15
I COSTI	16
VALUTAZIONE SINTETICA DEL PIANO ANNUALE 2009	18
APPENDICE	19

Premessa

Il grande fermento e l'importante dibattito, che hanno fatto seguito alla I Conferenza di Servizio sulla formazione del personale amministrativo, tenutasi a Viareggio nel mese di gennaio 2008, continuano ad influenzare positivamente anche le attività formative progettate e realizzate nel 2009.

L'obiettivo di una politica formativa condivisa, organica e omogenea sul territorio nazionale, infatti, è stato realizzato nel 2009 sia sul piano della progettazione e realizzazione dei corsi, che su quello del monitoraggio e della valutazione.

Tutt'oggi risultano evidenti i benefici del confronto intorno ai temi della formazione, pur se appare necessario migliorare alcuni aspetti del sistema di monitoraggio.

L'anno 2009 è stato caratterizzato dalla conclusione dei percorsi formativi connessi alla procedura di passaggio dall'area B all'area C1 di questa Amministrazione e dagli interventi relativi al SIDI. In particolare, i suindicati percorsi formativi, come nel 2008, hanno assorbito gran parte delle risorse umane e finanziarie su tutto il territorio, nonché determinato attività complesse per un lungo spazio temporale, al fine della realizzazione degli stessi.

Il sistema di monitoraggio

Il sistema di monitoraggio ha seguito due direttrici fondamentali.

Relativamente ai corsi progettati e realizzati da questo Ufficio su scala nazionale, la rilevazione dei dati ha riguardato sia gli aspetti quantitativi che qualitativi, così come previsto dal Piano triennale 2008/2010, cui si fa integralmente riferimento.

Relativamente ai corsi progettati autonomamente dagli uffici centrali e periferici, il tipo di valutazione ha riguardato essenzialmente dati quantitativi; la maggior parte degli uffici periferici, infatti, ha usufruito dei corsi formativi erogati dalla SSPA.

La rilevazione su tutto il territorio dei dati ha evidenziato come nell'anno 2009 gli Uffici Scolastici Regionali abbiano assicurato un'esaustiva conoscenza dei processi formativi e dei costi sostenuti anche in sede locale. Le sinergie e gli accordi fra i diversi responsabili del governo della formazione hanno consentito lo sviluppo di un sistema di monitoraggio sempre più puntuale.

In generale il monitoraggio ha riguardato:

	AZIONE	STRUMENTO
1	Misurazione del grado di soddisfazione dei partecipanti	Questionari di gradimento rilevati a fine corso
2	Rilevazione delle tipologie di corsi erogati autonomamente da Direzioni generali centrali e regionali	Lettera circolare di ricognizione
3	Rilevazione dei tempi	Comunicazione telefonica costante tra polo formativo centrale e poli formativi locali
4	Rilevazione delle quantità	Lettera circolare di ricognizione
5	Verifica dei costi	Lettera circolare di ricognizione

I livelli di gradimento sono forniti in dettaglio in Appendice e nel capitolo relativo agli indici di successo.

Con l'indagine sui corsi realizzati si è potuta verificare l'assenza di duplicati di interventi e lo sviluppo di un sistema nazionale della formazione, condiviso e organico.

Infatti, il numero dei destinatari di ogni percorso formativo, fornito con questo Rapporto, comprende non solo il dato relativo ai corsi su scala nazionale, ma anche quello relativo agli interventi realizzati autonomamente dalle Direzioni centrali e regionali, con l'indicazione, in molti casi, anche delle ore di formazione erogate e della qualifica di appartenenza dei discenti. E' stato anche possibile rilevare, per alcuni corsi, lo scostamento dalle quantità previste.

L'analisi dei tempi ha permesso di valutare le effettive capacità organizzative.

La verifica dei costi è stata resa possibile dalle puntuali informazioni ricevute da quasi tutti i poli formativi locali in merito alle spese territorialmente sostenute.

I corsi erogati nel 2009

Nel 2009 sono stati promossi e, in certa misura, portati a conclusione i seguenti corsi:

	Titolo del corso	Numero partec.	Organizz.	Modalità erogazione
1	Corso di formazione per il passaggio dall'Area B all'Area C	1000	Interna	Aula
2	Contenzioso del lavoro negli uffici amministrativi	208	Interna	Blended
3	Procedimenti disciplinari negli uffici amministrativi	127	Interna	Blended
4	La gestione dei siti web e la nuova comunicazione istituzionale	153	Interna	Blended
5	SIDI - COSPE Contabilità Speciale	246	Interna	Blended
6	SIDI - Graduatorie d'istituto	225	Interna	Aula
7	Il codice dei contratti pubblici: applicazione delle norme e gestione delle procedure	1	SSPA	Aula
8	Contabilità pubblica	10	SSPA	Aula
9	Le nuove opportunità tecnologiche e di mercato nel campo dei media	12	SSPA	Aula
10	La gestione informatica dei documenti	19	SSPA	Aula
11	La formazione nelle pubbliche amministrazioni	1	SSPA	Aula
12	La prevenzione dell'illegalità nelle PP.AA.	4	SSPA	Aula
13	European Senior Civil Servant	2	SSPA	Aula
14	FACE PA sulla comunicazione pubblica e istituzionale	1	SSPA	Aula
15	Le pensioni nella pubblica amministrazione	3	Univ.di Roma	Aula
16	Corso di statistica: Introduzione all'utilizzo di "R"	9	Soc.It.Stat.	Aula
17	Corso sui servizi bancari	4	Maggioli Form.	Aula

TOTALE	2.025		
---------------	--------------	--	--

Dei 17 corsi riportati nella tabella:

- 4 sono stati progettati e organizzati da questa Direzione Generale;
- 2 sono stati organizzati dalla Direzione Generale per gli Studi, la Statistica e i Sistemi Informativi in collaborazione con l'RTI-EDS;
- 8 sono stati organizzati dalla SSPA;
- 3 sono stati scelti a catalogo.

Le finalità generali perseguite sono state quelle di limitare i corsi a catalogo organizzati da agenzie formative esterne, aderire alle iniziative formative promosse da agenzie governative e/o di altre strutture della Pubblica Amministrazione, incrementare i corsi di livello nazionale.

Riguardo alle modalità di erogazione:

- 13 corsi hanno utilizzato una metodologia didattica frontale (lezioni in aula);
- 4 corsi hanno utilizzato sistemi di insegnamento-apprendimento blended (aula, autoapprendimento, FaD, e-tutoring, ecc.).

Inoltre sono stati realizzati autonomamente dagli Uffici centrali e dagli Uffici Scolastici Regionali, nell'anno 2009, i seguenti corsi:

Ufficio	Titolo	Durata in ore		Periodo		Formati						
		aula	e-learn	da	a	Dir	III A.	II A.	I A.	Scuola	Tot	
DG Affari Internazionali	Decreto attuativo della legge Brunetta	6			novembre		1				=	1
DG AFAM	Corso avanzato per predisposizione bilancio finanziario e budget economico	24			novembre		4				=	4
DG AFAM	Corso di lingua inglese	15		gennaio	febbraio		1	1			=	2
DG AFAM	Corso di lingua inglese	45		marzo	luglio		1	1			=	2
DG AFAM	Formazione internazionale dei master	100	200	marzo	giugno		1				=	1
DG Coordinamento e sviluppo della ricerca	Corso di lingua inglese	45		marzo	luglio			1			=	1
DG Internazionalizzazione della ricerca	Corso lingua inglese	8			gennaio		21	10	1		=	32
DG Internazionalizzazione della ricerca	Corso lingua inglese	45		marzo	giugno	1	25	13	1		=	40
DG Internazionalizzazione della ricerca	Corso bilancio e budget	21			febbraio	2	19	8	1		=	30
DG Istr. e Form. Tec.Sup. e rapp.Sistemi Formativi Regioni	Corso lingua inglese	16		settembre	ottobre	1					=	1
DG Ordinamenti Scol.	Non sono stati effettuati autonomamente corsi											
DG per lo Stud., l'integraz., la partecipaz. e la comunicaz.	Non sono stati effettuati autonomamente corsi											
DG Pers. Scolast.	Non sono stati effettuati autonomamente corsi											
DG Pol.Fin. e Bil.	Non sono stati effettuati autonomamente corsi											
DG Studi, statistica e i sistemi informativi	Corso di lingua inglese	45		febbraio	giugno		10	7		8	=	25
DG Studi, statistica e i sistemi informativi	Corso di lingua inglese	30		febbraio	giugno	6					=	6
DG Studi, statistica e i sistemi informativi	Corso di lingua inglese	20		ottobre	dicembre		10	6		8	=	24

DG Studi, statistica e i sistemi informativi	<i>Corso di lingua inglese</i>	10		ottobre	dicembre	6					=	6
--	--------------------------------	----	--	---------	----------	---	--	--	--	--	---	---

DG Università, lo Studente, diritto allo studio universitario	<i>Corso di lingua inglese</i>	15		gennaio	febbraio		1				=	1
DG Università, lo Studente, diritto allo studio universitario	<i>Corso SIOI</i>	60		marzo	giugno		1				=	1
DG Università, lo Studente, diritto allo studio universitario	<i>Corso di lingua inglese</i>	45		marzo	luglio		4	2			=	6
DG Università, lo Studente, diritto allo studio universitario	<i>Corso avanzato per la predisposizione del bilancio finanziario e budget economico</i>	24			febbraio	1	4				=	5

Abruzzo	<i>Prevenzione illegalità nella PA (SSPA)</i>	30			dicembre		2				=	2
Basilicata	Non Pervenuto											
Calabria	<i>Formulazione, attuazione, monitoraggio e valutaz. di piani e progetti finanziati dai fondi strutturali europei. (SSPA)</i>	30		novembre	dicembre		1				=	1
Calabria	<i>La formazione nella P.A. (SSPA)</i>	24		novembre	dicembre		1				=	1
Calabria	<i>Finanza di progetto e partenariato pubbl/priv. (SSPA)</i>	24		novembre	dicembre		1				=	1
Campania	<i>Siti web.</i>	9	60	giugno	dicembre		6	18		2	=	26
Campania	<i>Il codice dei contratti pubblici: applicazione delle norme e gestione delle procedure (SSPA)</i>	126		giugno	ottobre			1			=	1
Campania	<i>La formazione nella P.A. (SSPA)</i>	54		ottobre	dicembre		1				=	1
Campania	<i>Formulazione, attuazione, monitoraggio e valutaz. di piani e progetti finanziati dai fondi strutturali europei. (SSPA)</i>	30		novembre	dicembre			3			=	3
Campania	<i>La gestione informatica dei documenti. (SSPA)</i>	24			luglio		6				=	6
Campania	<i>Le nuove opportunità tecnologiche. (SSPA)</i>	30			giugno		5				=	5
Campania	<i>FACE – PA Comunicazione pubblica e istituzionale.</i>	36			dicembre		2				=	2

	(SSPA)												
Campania	Finanza di progetto e partenariato pubbl/priv. (SSPA)	24		novembre	dicembre		2					=	2

Emilia-Romagna	Corso di Primo Soccorso	12			marzo		1	1				=	2
Emilia-Romagna	Corso antincendio	8					1					=	1
Emilia-Romagna	Richiamo Primo Soccorso	4					1					=	1
Emilia-Romagna	Corso di lingua inglese	24		marzo	maggio							=	36
Emilia-Romagna	Competenze e conoscenze	66										=	44
Emilia-Romagna	La responsabilità nella P.A. (SSPA)	4										=	22
Emilia-Romagna	Il codice dei contratti pubblici: applicazione delle norme e gestione delle procedure(SSPA)	126		giugno	ottobre		4					=	6
Emilia-Romagna	Le nuove opportunità tecnologiche nel campo dei media(SSPA)	35			giugno		1					=	1
Emilia-Romagna	Contabilità pubblica(SSPA)	90		giugno	settembre		1					=	1
Emilia-Romagna	La prevenzione dell'illegalità nella P.A. (SSPA)	30			dicembre		3					=	3
Emilia-Romagna	Corso rappresentante dei lavoratori	32					1					=	1
Emilia-Romagna	La gestione informatica dei documenti(SSPA)	24		giugno	ottobre		1					=	1
Friuli - V. Giulia	Non sono stati effettuati autonomamente corsi												
Lazio	Non Pervenuto												
Liguria	ECDL - Patente Europea Informatica	72		gennaio	maggio							=	20
Liguria	Piano industriale per la riforma della P.A.	18		febbraio	maggio	1						=	1
Lombardia	Le nuove opportunità Tec. (SSPA)	30			giugno		4					=	4
Lombardia	La gestione informatica dei documenti(SSPA)	24			luglio		3					=	3
Lombardia	Contabilità pubblica(SSPA)	18		giugno	luglio		2					=	2

Lombardia	<i>Codice dei contratti pubblici(SSPA)</i>	18		settembre	ottobre		4				=	4
Lombardia	<i>La prevenzione dell'illegalità(SSPA)</i>	30		ottobre	novembre	1	1				=	2
Lombardia	<i>La formazione nella P.A. (SSPA)</i>	18		ottobre	dicembre		1				=	1
Lombardia	<i>FACE-PA Comunicazione pubblica (SSPA)</i>	18			dicembre		1				=	1
Lombardia	<i>La prevenzione dell'illegalità (SSPA)</i>	30			dicembre		6				=	6
Marche	<i>L'ordinamento del sistema scolastico italiano – Corso A</i>	24		marzo	aprile						=	27
Marche	<i>L'ordinamento del sistema scolastico italiano – Corso B</i>	24		aprile	maggio						=	15
Marche	<i>Attività di prevenzione, pronto soccorso e per l'uso dei dispositivi di sicurezza sul posto di lavoro</i>				maggio						=	25
Molise	<i>Corso di lingua inglese</i>	25		gennaio	febbraio						=	43
Piemonte	<i>Il codice dei contratti pubblici: applicazione delle norme e gestione delle procedure (SSPA)</i>	126		giugno	ottobre		1				=	1
Piemonte	<i>La gestione informatica dei documenti (SSPA)</i>	24			luglio		1				=	1
Piemonte	<i>La formazione nelle P.A. (SSPA)</i>	42		novembre	dicembre		4				=	4
Piemonte	<i>La prevenzione dell'illegalità nelle P.A. (SSPA)</i>	30		ottobre	dicembre	2	2				=	4
Puglia	<i>I rischi presenti all'interno dell'Ufficio</i>	5		aprile	maggio	2	30	19	1	10	=	62
Puglia	<i>La gestione informatica dei documenti (SSPA)</i>	24			luglio		4				=	4
Puglia	<i>Formulazione, attuazione, monitoraggio e valutaz. di piani e proced. Fondi europei (SSPA)</i>			ottobre	dicembre		1			1	=	2
Puglia	<i>Finanza di progetto e partenariato pubblico/privato (SSPA)</i>	60		settembre	dicembre		2				=	2
Puglia	<i>Corso di formazione del R.L.S.</i>	36			marzo		1				=	1

Sardegna	<i>Sicurezza nei luoghi di lavoro</i>	6			febbraio		15	16	1	4	=	36
Sicilia	<i>Prevenzione illegalità nella PA (SSPA)</i>	30		ottobre	novembre	1	1				=	2
Sicilia	<i>Piano ind. sulla riforma PA</i>	15			maggio	4					=	4
Sicilia	<i>Contabilità pubblica (SSPA)</i>	90		giugno	dicembre		1				=	1
Toscana	<i>Qualità miglioramento continuo</i>	18		ottobre	novembre		30	69			=	99
Toscana	<i>Procedure acquisto beni e servizi nella PA (SSPA)</i>	18			aprile		8	14			=	22
Toscana	<i>Gestione informatica doc. (SSPA)</i>	24			luglio		2				=	2
Umbria	<i>Piano industriale per la riforma della P.A.</i>	15			marzo	1					=	1
Umbria	<i>La formazione nella P.A. (SSPA)</i>	36		novembre	dicembre		1				=	1
Umbria	<i>La prevenzione dell'illegalità (SSPA)</i>	30		ottobre	novembre	1					=	1
Veneto	<i>La prevenzione dell'illegalità (SSPA)</i>	30		ottobre	novembre	1	5				=	6
Veneto	<i>Contabilità pubblica (SSPA)</i>	90		giugno	settembre		4				=	4
Veneto	<i>Strumenti operativi dell'attività di comunicazione (SSPA)</i>	30			dicembre		1				=	1
Veneto	<i>La formazione nelle P.A. (SSPA)</i>	36		novembre	dicembre		2				=	2
Veneto	<i>ECDL - Patente informatica</i>	70		gennaio	giugno						=	20
Veneto	<i>D.L.gs n.196/2003 - Privacy</i>	6			ottobre						=	50
Veneto	<i>Responsabile addetto prev. e prot.</i>	70		gennaio	aprile		1				=	1
Veneto	<i>Comp. Mod. PA04</i>	3			ottobre		3				=	3
Veneto	<i>Primo Soccorso</i>	4			marzo						=	10
Veneto	<i>Corso Antincendio</i>	8			marzo						=	10

TOTALE FORMATI

869

Complessivamente, **nell'anno 2009** hanno seguito corsi di formazione o aggiornamento **2.894** persone, pari al 47% del personale in servizio presso gli Uffici centrali e periferici del MIUR.

Tabella comparativa

Corsi previsti dal Piano Triennale 2008-2010 per il primo ciclo di annualità	Corsi progettati e/o erogati dal Piano Annuale 2009
<i>Area giuridico-amministrativo-contabile</i>	
Contenzioso del lavoro negli uffici amministrativi	+
Contenzioso dei procedimenti disciplinari negli uffici amministrativi	+
Tutela della privacy nell'attività della P.A.	(Solo Veneto)
Gestione informatizzata delle spese di contabilità ordinaria per i funzionari delegati	+
Evoluzione delle norme del D. Lgs. n. 165/01 ad oggi: ambiti di applicazione	+
Percorsi formativi connessi alla procedura di passaggio dall'area B all'area C1	+
Codice contratti pubblici	+
Contabilità pubblica	+
<i>Area socio-organizzativa</i>	
Gestione delle risorse umane	+
Relazioni sindacali	+
Comunicazione	+
Assistenza, consulenza e supporto agli istituti scolastici	
<i>Area delle tecnologie per la Comunicazione e Automazione d'ufficio</i>	
Gestione dei siti web e nuova comunicazione istituzionale	+
SIDI	+
Gestione informatica documenti	+
<i>Area della cultura generale</i>	
Lingua inglese	+

In alcuni ambiti regionali, Emilia-Romagna, Sardegna e Veneto sono stati realizzati **corsi previsti da dispositivi di legge** in materia di salute e sicurezza sui luoghi di lavoro.

Inoltre, alcuni Uffici Scolastici Regionali hanno realizzato autonomamente interventi non previsti dai rispettivi Piani di formazione, in quanto dettati da esigenze sopravvenute, correlate ai contesti lavorativi, come peraltro indicato a pag. 8 del Piano di formazione triennale 2008/2010.

La distribuzione temporale

Titolo del corso		Dic	Gen	Feb	Mar	Apr	Mag	Giu	Lug	Ago	Set	Ott	Nov	Dic	Gen	
1	Corso di formazione per il passaggio dall'Area B all'Area C		1.000													
2	Contenzioso del lavoro negli uffici amministrativi							208								
3	Procedimenti disciplinari negli uffici amministrativi							127								
4	La gestione dei siti web							153								
5	SIDI - Contabilità Speciale	246														
6	SIDI - Graduatorie d'istituto							225								
7	Il codice dei contratti pubblici							1								
8	Contabilità pubblica							10				15				
9	Le nuove opportunità tecnologiche e di mercato nel campo dei media							12								
10	La gestione informatica dei documenti								19							
11	La formazione nelle PPAA											1				
12	La prevenzione dell'illegalità nelle PPAA														4	
13	European Senior Civil Servant														2	
14	FACE PA sulla comunicazione pubblica e istituzionale														1	
15	Le pensioni nella Pubblica Amministrazione					3										
16	Corso di statistica: introduzione all'utilizzo di "R"										9					
17	Corso sui servizi bancari						4									

Calendario delle attività formative erogate

I valori numerici riportati nei vari mesi esprimono la quantità di personale formato. Lo schema riguarda sia i corsi erogati da questa Direzione Generale a livello nazionale che quelli erogati dalla SSPA. Relativamente a questi ultimi i valori numerici sono riferiti al solo personale dell'Amministrazione centrale. Nelle pagine 7, 8, 9 e 10 viene indicato per ogni contesto territoriale regionale il numero dei partecipanti ai corsi organizzati dalla SSPA.

Il personale formato

Tipologia di personale	Ambito Giuridico- Amministrativo- Contabile	Ambito Socio- organizzativo	Ambito delle Tecnologie per l'Automazione d'ufficio e la Comunicazione	Ambito della Form. e Agg. previsti da dispositivi di legge e istituti contrattuali	Ambito della Cultura Generale	Totali
Dir. Gen.						
Dirigenti	41	15	2			58
Funzionari	362	116	65			543
Impiegati	204	95	89	1000		1388
Altri	5		31			36
Totali	612	226	187	1000		2025
	Corsi erogati:	Corsi erogati:	Corsi erogati:	Corsi erogati:	Corsi erogati:	
	Contenzioso del lavoro negli uffici amministrativi Procedimenti disciplinari negli uffici amministrativi Il codice dei contratti pubblici: applicazione delle norme e gestione delle procedure Contabilità pubblica La prevenzione dell'illegalità nelle Pubbliche amministrazioni Le pensioni nella Pubblica Amministrazione Corso sui servizi bancari	La formazione nelle pubbliche amministrazioni	La gestione dei siti web e la nuova comunicazione istituzionale Le nuove opportunità tecnologiche e di mercato nel campo dei media La gestione informatica dei documenti European Senior Civil Servant FACE PA sulla comunicazione pubblica e istituzionale SIDI – COSPE Contabilità speciale SIDI – Graduatorie di istituto Corso di statistica: introduzione all'uso di "R"	Corso di formazione per il passaggio dall'area B all'area C		

La tabella riporta i dati relativi ai corsi erogati da questa Direzione Generale direttamente e attraverso la SSPA, nonché quelli erogati dal Ministero attraverso l'RTI-EDS.

Risulta significativo il dato dei formati dell'area B, in quanto interessati alla procedura di passaggio all'area C1.

Il gradimento dei corsi

Dalle tabelle, riportate in Appendice, relative all'indice di gradimento dei corsi si può desumere l'efficienza degli interventi, la qualità dell'offerta formativa e l'efficacia dei percorsi formativi. In generale si può affermare che il servizio erogato sia stato apprezzato dagli utenti destinatari.

I dati in dettaglio, comprensivi dei nominativi e della provenienza territoriale dei formati, sono riportati in Appendice nel seguente ordine:

1	SIDI – graduatorie d'istituto
2	SIDI – COSPE Contabilità speciale
3	La gestione dei siti web e la nuova comunicazione istituzionale
4	Il contenzioso del lavoro negli uffici amministrativi
5	Procedimenti disciplinari negli uffici amministrativi

Nessun dato valutativo ci è pervenuto relativamente ai corsi organizzati dalla SSPA.

Indici di successo dei partecipanti

I dati presi in considerazione in questo paragrafo si riferiscono ai corsi erogati dal Ministero nell'anno 2009.

Numero richiedenti	Numero partecipanti	% di successo
2.406	2.025	84,16

Risulta alto l'indice di scostamento fra la domanda e l'effettiva frequenza formativa, pari a circa il 15,84 %. Va evidenziato, tuttavia, che tale indice si riferisce quasi esclusivamente al percorso formativo correlato alla procedura di passaggio dall'area B all'area C1.

I costi

Nell'esercizio finanziario 2009, sono stati assegnati a questa Direzione Generale sul Cap. 1173/8, relativo alla "Formazione, aggiornamento e perfezionamento del personale, spese per compensi ai funzionari docenti, per l'acquisto di materiale didattico, per le riviste e le pubblicazioni", € 175.000,00 in termini di competenza e di cassa e sul Cap. 1170/8 € 10.000,00 sia in conto competenza che in conto cassa. Gli impegni effettuati dalla Scrivente sul Cap. 1173/8 ammontano ad € 148.709,95 e i pagamenti eseguiti sullo stesso Cap. ammontano ad € 125.263,21, mentre sul Cap. 1170/8 sono stati eseguiti pagamenti per € 756,96.

Le risorse finanziarie e i relativi capitoli di bilancio, per l'esercizio finanziario 2009, concernenti le spese per la "Formazione, l'aggiornamento e il perfezionamento del personale, [...]" distribuite fra gli Uffici Scolastici Regionali secondo il Bilancio di previsione dello Stato, sono quelle che si riportano nella tabella sottostante.

Ufficio Scolastico Regionale	Capitolo	Fondi del bilancio di previsione dello Stato 2009
ABRUZZO	4159/4	5.072,00
BASILICATA	4709/4	3.124,00
CALABRIA	4896/4	6.761,00
CAMPANIA	4528/4	12.077,00
EMILIA ROMAGNA	2866/4	10.483,00
FRIULI VENEZIA GIULIA	3062/4	5.067,00
LAZIO	3613/4	10.587,00
LIGURIA	2502/4	5.084,00
LOMBARDIA	2139/4	13.104,00
MARCHE	3795/4	5.071,00
MOLISE	3977/4	3.140,00
PIEMONTE	2320/4	9.660,00
PUGLIA	4341/4	7.487,00
SARDEGNA	5078/4	5.307,00
SICILIA	5260/4	14.950,00
TOSCANA	3249/4	11.593,00
UMBRIA	3422/4	3.140,00
VENETO	2684/4	8.693,00
TOTALE		140.400,00

Sempre nell'ambito del macro obiettivo della formazione, questa Direzione Generale ha curato il coordinamento delle attività di abbonamento a riviste e periodici per il personale degli Uffici centrali e la conseguente gestione amministrativo-contabile.

Di seguito si riporta la tabella dei costi sostenuti nel 2009 dagli Uffici Scolastici Regionali in materia di formazione del personale amministrativo.

Uffici Scolastici Regionali	Costi formazione anno 2009
Abruzzo	39.119,57
Basilicata	16.996,75
Calabria	27.631,67
Campania	101.043,40
E. Romagna	62.865,34
Friuli V. G.	N.P.
Lazio	N.P.
Liguria	22.668,30
Lombardia	66.626,75
Marche	7.494,41
Molise	19.705,90
Piemonte	99.217,09
Puglia	12.027,64
Sardegna	33.210,93
Sicilia	10.067,48
Toscana	14.420,73
Umbria	11.339,74
Veneto	125.469,09
Totale	669.904,79

Gli Uffici Scolastici Regionali hanno potuto far fronte alle maggiori spese sostenute rispetto alle risorse finanziarie assegnate con il Bilancio di previsione dello Stato per l'esercizio finanziario 2009, in quanto hanno utilizzato anche le disponibilità finanziarie già ripartite sul territorio nell'anno 2008 da questa Direzione Generale, secondo le esigenze rappresentate dagli stessi Uffici periferici.

Valutazione sintetica del Piano Annuale 2009

In sostanza i **corsi previsti** dal Piano di formazione per l'anno 2009 sono stati progettati e/o realizzati.

Inoltre, come anticipato a pag. 11, alcuni percorsi formativi sono stati aggiunti dagli USR *in itinere* per rispondere alle esigenze sopravvenute nel corso dell'anno.

Le **modalità di erogazione** sono state rispettate, in quanto si sono avuti sia corsi di formazione in presenza (aula) che blended (formazione in aula e a distanza).

La gestione di ognuna delle azioni formative è stata supportata da raccordi coerenti fra compiti e responsabilità dei diversi soggetti coinvolti nel governo della formazione.

Il secondo anno del Piano triennale 2008/2010 ha confermato un sistema strutturato e organico, condiviso dagli uffici centrali e periferici di questo Ministero.

Tutti i **dati** rilevati sono **resi disponibili** mediante pubblicazione di questo Rapporto nell'area riservata alla Direzione Generale delle Risorse Umane sul sito internet del MIUR.

Appendice

Ministero dell'Istruzione, dell'Università e della Ricerca

Dipartimento per la programmazione e la gestione delle risorse umane, finanziarie e strumentali

Direzione Generale delle risorse umane del Ministero, acquisti e affari generali –
Ufficio III

Formazione Personale Amministrativo – 2009

Dati di sintesi

Corsi terminati nel 2009

	Titolo del corso	Sede di erogazione	Partecipanti	Donne	Uomini	Modalità di erogazione	Giorni erogati	Durata corso in ore		Periodo di erogazione		
								aula	e-learn	da	a	
1	Corsi terminati nel 2009	Graduatorie d'istituto	Roma	225	144	81	Aula	5	6	-	25/06/2009	02/07/2009
2		COSPE – Contabilità Speciale	Territorio	246	166	80	Blended	38	12	20	09/01/2009	15/01/2009
TOTALE			471	310	161		43					

Corsi iniziati nel 2009 che termineranno nel 2010

1	Corsi che termineranno nel 2010	Siti web e comunicazione istituzionale. Comunicazione - 1° Modulo	Monteporzio - Napoli	184	67	117	Blended	44	24	30	09/06/2009	03/07/2009
2		Siti web e comunicazione istituzionale: Progettazione e Tecnica - 2° Modulo	Monteporzio - Napoli	153	57	96	Blended	50	30	30	09/11/2009	27/11/2009
3		Contenzioso negli uffici amministrativi	Territorio	208	124	84	Blended	83	30	8	04/06/2009	14/12/2010
4		Procedimenti disciplinari negli uffici amministrativi	Territorio	127	81	46	Blended	59	30	8	05/06/2009	15/12/2010
TOTALE			672	329	343		236					

“Graduatorie d’Istituto”

Elenco e provenienza dei partecipanti ai corsi erogati a **Roma**

Q.tà	Partecipanti		Ufficio di provenienza		Data di partecipazione
	Cognome	Nome	Regione	Provincia	
1	Bianco	Luciana	Abruzzo	Chieti	30/06/2009
2	Primante	Maria Concetta	Abruzzo	Chieti	30/06/2009
3	Letta	Anna Rita	Abruzzo	L'Aquila	30/06/2009
4	Lombardi	Elvira	Abruzzo	L'Aquila	30/06/2009
5	Scimia	Maria Teresa	Abruzzo	L'Aquila	30/06/2009
6	D'Angelo	Luigi	Abruzzo	Pescara	30/06/2009
7	Marrone	Loredana	Abruzzo	Pescara	06/07/2009
8	Massa Finoli	Cristina	Abruzzo	Pescara	30/06/2009
9	Bilancetti	Mara	Abruzzo	Teramo	30/06/2009
10	Mucciconi	Antonio	Abruzzo	Teramo	30/06/2009
11	Gaetano	Pasquale	Basilicata	Matera	25/06/2009
12	Pagliara	Renato	Basilicata	Potenza	25/06/2009
13	Traficante	Riccino	Basilicata	Potenza	25/06/2009
14	Travascio	Anna Antonia	Basilicata	Potenza	25/06/2009
15	Todesca	Maria Rosetta	Campania	Avellino	25/06/2009
16	Iuliano	Cosimo	Campania	Benevento	25/06/2009
17	Riviezzo	Pasquale	Campania	Benevento	25/06/2009
18	D'Agostino	Cesario	Campania	Caserta	25/06/2009
19	Tarallo	Loredana	Campania	Caserta	25/06/2009
20	Casola	Giovanni	Campania	Napoli	25/06/2009
21	Manzoni	Raffaele	Campania	Napoli	25/06/2009
22	Mennitto	Francesco	Campania	Napoli	25/06/2009
23	Carandente	Clelia	Campania	Salerno	25/06/2009
24	Farina	Nicolina	Campania	Salerno	25/06/2009
25	Bozzolan	Irene	Emilia Romagna	Ferrara	26/06/2009
26	Lacchini	Milla	Emilia Romagna	Bologna	06/07/2009
27	Mileto	Ornella	Emilia Romagna	Bologna	26/06/2009
28	Tremea	Laura Stefania	Emilia Romagna	Bologna	26/06/2009
29	Tarroni	Roberta	Emilia Romagna	Ferrara	26/06/2009
30	Maglioni	Maddalena	Emilia Romagna	Forli	26/06/2009
31	Tamburini	Franca	Emilia Romagna	Forli	26/06/2009
32	Valtancoli	Loretta	Emilia Romagna	Forli	26/06/2009
33	Cirigliano	Maria Pina	Emilia Romagna	Modena	06/07/2009
34	Costa	Antonino	Emilia Romagna	Modena	06/07/2009
35	Gavioli	Mirca	Emilia Romagna	Modena	06/07/2009
36	Gelbi	Cristina	Emilia Romagna	Modena	26/06/2009
37	Iagatta	Fernando	Emilia Romagna	Modena	26/06/2009

Q.tà	Partecipanti		Ufficio di provenienza		Data di partecipazione
	Cognome	Nome	Regione	Provincia	
38	Levratti	Cristina	Emilia Romagna	Modena	06/07/2009
39	Montagano	Maria Giuseppina	Emilia Romagna	Modena	06/07/2009
40	Petrillo	Maria Pia	Emilia Romagna	Modena	06/07/2009
41	Felisa	Mimma	Emilia Romagna	Parma	26/06/2009
42	Gandolfi	Erminia	Emilia Romagna	Parma	26/06/2009
43	Morace	Loredana	Emilia Romagna	Parma	26/06/2009
44	Zarrilli	Canio	Emilia Romagna	Parma	30/06/2009
45	Barani	Anna	Emilia Romagna	Piacenza	26/06/2009
46	Romani	Maria	Emilia Romagna	Piacenza	26/06/2009
47	Scali	Micaela	Emilia Romagna	Piacenza	26/06/2009
48	Bolzani	Franca	Emilia Romagna	Reggio Emilia	06/07/2009
49	Lusenti	Marta	Emilia Romagna	Reggio Emilia	06/07/2009
50	Menozzi	Graziella	Emilia Romagna	Reggio Emilia	26/06/2009
51	Merli	Adele Roberta	Emilia Romagna	Reggio Emilia	06/07/2009
52	Morelli	Mariachiara	Emilia Romagna	Reggio Emilia	06/07/2009
53	Faitanini	Luigina	Emilia Romagna	Rimini	06/07/2009
54	Grisi	Gianfranco	Emilia Romagna	Rimini	06/07/2009
55	Musina	Laura	Friuli Venezia Giulia	Gorizia	01/07/2009
56	Quargnali	Adelca	Friuli Venezia Giulia	Gorizia	01/07/2009
57	De Stefani	Roberto	Friuli Venezia Giulia	Pordenone	06/07/2009
58	Ponte	Lucio	Friuli Venezia Giulia	Pordenone	01/07/2009
59	Braico	Gabriella	Friuli Venezia Giulia	Trieste	01/07/2009
60	Restuccia	Carmelo	Friuli Venezia Giulia	Trieste	01/07/2009
61	Zanon	Manuela	Friuli Venezia Giulia	Trieste	01/07/2009
62	Biviano	Concetta	Friuli Venezia Giulia	Udine	01/07/2009
63	Cimenti	Alida	Friuli Venezia Giulia	Udine	06/07/2009
64	Milocco	Rita	Friuli Venezia Giulia	Udine	06/07/2009
65	Romanello	Denis	Friuli Venezia Giulia	Udine	06/07/2009
66	Candita	Michele	Lazio	Frosinone	25/06/2009
67	Testa	Eleuterio	Lazio	Frosinone	25/06/2009
68	Bordieri	Rossella	Lazio	Latina	25/06/2009
69	De Francesco	Roberto	Lazio	Latina	25/06/2009
70	Gambaretto	Speranza	Lazio	Latina	25/06/2009
71	Della Peruta	Beatrice	Lazio	Rieti	25/06/2009

Q.tà	Partecipanti		Ufficio di provenienza		Data di partecipazione
	Cognome	Nome	Regione	Provincia	
72	Fallerini	Maria Grazie	Lazio	Rieti	25/06/2009
73	Pezzotti	Maria Rita	Lazio	Rieti	25/06/2009
74	Roncaccia	Rosa	Lazio	Rieti	06/07/2009
75	Abbatelli	Stefania	Lazio	Roma	06/07/2009
76	Carbone	Patrizia	Lazio	Roma	02/07/2009
77	Costagliola D'Abele	Rosalba	Lazio	Roma	02/07/2009
78	Gentile	Giuseppe	Lazio	Roma	02/07/2009
79	Pugliese	Saveria	Lazio	Roma	02/07/2009
80	Galli	Alessandra	Lazio	Viterbo	25/06/2009
81	Piccioni	Angela	Lazio	Viterbo	25/06/2009
82	Canobbio	Maria Ada	Liguria	Genova	25/06/2009
83	Gazzaniga	Anna Maria	Liguria	Genova	25/06/2009
84	Muti	Sabrina	Liguria	Genova	25/06/2009
85	Olivieri	Ameri	Liguria	Genova	25/06/2009
86	Marciano'	Maria	Liguria	Imperia	25/06/2009
87	Pagliari	Patrizia	Liguria	Imperia	25/06/2009
88	Primosich	Eliana	Liguria	La Spezia	25/06/2009
89	Usai	Rita	Liguria	La Spezia	25/06/2009
90	Immovilli	Carla	Liguria	Savona	25/06/2009
91	Zunato	Liliana	Liguria	Savona	25/06/2009
92	Carenini	Maria Felicita	Lombardia	Bergamo	30/06/2009
93	Marinelli	Fabrizio	Lombardia	Bergamo	30/06/2009
94	Casciaro	Salvatore	Lombardia	Brescia	30/06/2009
95	Russo	Franco	Lombardia	Brescia	30/06/2009
96	Scotti	Margherita	Lombardia	Cremona	30/06/2009
97	Soldi	Patrizia	Lombardia	Cremona	30/06/2009
98	Pandiani	Antonia	Lombardia	Lecco	30/06/2009
99	Villa	Giancarla	Lombardia	Lecco	30/06/2009
100	Scalzo Bombina	Carla	Lombardia	Lodi	30/06/2009
101	Tagliente	Concetta	Lombardia	Lodi	30/06/2009
102	Calicchio	Renzo	Lombardia	Mantova	30/06/2009
103	Muratori	Alessandro	Lombardia	Mantova	30/06/2009
104	D'Alessandro	Maria Luisa	Lombardia	Milano	30/06/2009
105	Goffredo	Antonio	Lombardia	Milano	30/06/2009
106	Gumari	Aurora	Lombardia	Milano	30/06/2009
107	Ricciardi	Antonio	Lombardia	Milano	30/06/2009
108	Vergani	Lidia	Lombardia	Milano	06/07/2009
109	Mascherpa	Donata Francesca	Maria Lombardia	Pavia	30/06/2009

Q.tà	Partecipanti		Ufficio di provenienza		Data di partecipazione
	Cognome	Nome	Regione	Provincia	
110	Ponzinibio	Flavio	Lombardia	Pavia	30/06/2009
111	Caspani	Laura	Lombardia	Sondrio	30/06/2009
112	Spera	Antonella	Lombardia	Sondrio	30/06/2009
113	Giorgi	Angelo	Lombardia	Varese	30/06/2009
114	Nucifora	Tullio	Lombardia	Varese	30/06/2009
115	Belardinelli	Luciano	Marche	Ancona	01/07/2009
116	Pompili	Daniela	Marche	Ancona	01/07/2009
117	Tesei	Marta	Marche	Ancona	01/07/2009
118	Gaspari	Dania	Marche	Ascoli Piceno	01/07/2009
119	Casoni	Patrizia	Marche	Macerata	01/07/2009
120	Cervelli	Floriana	Marche	Macerata	01/07/2009
121	Lancioli	Federica	Marche	Pesaro e Urbino	01/07/2009
122	Martinelli	Paola	Marche	Pesaro e Urbino	01/07/2009
123	Paolacci	Patrizia	Marche	Pesaro e Urbino	01/07/2009
124	Guglielmi	Anna Felicia	Molise	Campobasso	02/07/2009
125	Tabasso	Sonia	Molise	Campobasso	02/07/2009
126	Fortini	Mariateresa	Molise	Isernia	26/06/2009
127	Ritota	Angela	Molise	Isernia	26/06/2009
128	Deambrosis	Paolo	Piemonte	Alessandria	30/06/2009
129	Narciso	Giuseppe	Piemonte	Alessandria	30/06/2009
130	Spatuzzi	Michele	Piemonte	Asti	30/06/2009
131	Bruni	Elisabetta	Piemonte	Biella	30/06/2009
132	Minutillo	Albina	Piemonte	Biella	06/07/2009
133	Prizio	Tommaso	Piemonte	Biella	30/06/2009
134	Bottero	Maria Teresa	Piemonte	Cuneo	30/06/2009
135	Dadone	Federica	Piemonte	Cuneo	30/06/2009
136	Gobetti	Lorella	Piemonte	Novara	30/06/2009
137	Simonetti	Walter	Piemonte	Novara	30/06/2009
138	Andreozzi	Angela	Piemonte	Torino	30/06/2009
139	D'Amato	Gerardo	Piemonte	Torino	30/06/2009
140	Ollino	Graziella	Piemonte	Torino	30/06/2009
141	Riverso	Tecla	Piemonte	Torino	30/06/2009
142	Alieri	Giuseppe	Piemonte	Verbania	30/06/2009
143	Ciuffo	Maria Antonietta	Piemonte	Verbania	30/06/2009
144	Di Gregorio	Vladimiro	Piemonte	Verbania	06/07/2009
145	Balocco	Alfonso	Piemonte	Vercelli	30/06/2009
146	Ottavis	Marco	Piemonte	Vercelli	30/06/2009
147	D'Amico	Italo Giovanni	Puglia	Bari	06/07/2009

Q.tà	Partecipanti		Ufficio di provenienza		Data di partecipazione
	Cognome	Nome	Regione	Provincia	
148	Fiore	Luigi	Puglia	Bari	06/07/2009
149	Nacci	Roberto	Puglia	Bari	06/07/2009
150	Ziccolella	Maria Giuseppe	Puglia	Bari	06/07/2009
151	Agrimi	Rosario	Puglia	Brindisi	26/06/2009
152	Papadia	Francesca	Puglia	Brindisi	26/06/2009
153	Pagano	Anna	Puglia	Foggia	26/06/2009
154	Russo	Luigi Pio	Puglia	Foggia	26/06/2009
155	Sciagura	Angelo	Puglia	Foggia	26/06/2009
156	Durante	Angelo	Puglia	Lecce	26/06/2009
157	Oliveto	Carmine	Puglia	Lecce	26/06/2009
158	De Michele	Licia	Puglia	Taranto	26/06/2009
159	Magliari	Dolores	Puglia	Taranto	26/06/2009
160	Cenni	Sabrina	Sardegna	Cagliari	02/07/2009
161	Dubois	Paola	Sardegna	Cagliari	02/07/2009
162	Giorgi	Antonella	Sardegna	Cagliari	02/07/2009
163	Cabula	Domenico	Sardegna	Nuoro	02/07/2009
164	Flumini	Luigi	Sardegna	Nuoro	02/07/2009
165	Cadeddu	Mario Roberto	Sardegna	Oristano	02/07/2009
166	Mereu	Salvatore	Sardegna	Oristano	02/07/2009
167	Basoli	Maria Giuseppina	Sardegna	Sassari	02/07/2009
168	Sini	Tiziana	Sardegna	Sassari	02/07/2009
169	Tedde	Maria Caterina	Sardegna	Sassari	02/07/2009
170	Barbieri	Giovanna	Sicilia	Agrigento	26/06/2009
171	Di Vincenzo	Vincenzo	Sicilia	Agrigento	01/07/2009
172	Graci	Vincenzo	Sicilia	Agrigento	01/07/2009
173	Bruno	Maria Assunta	Sicilia	Caltanissetta	01/07/2009
174	Milazzo	Lucia	Sicilia	Caltanissetta	01/07/2009
175	Pumo	Vincenzo	Sicilia	Catania	01/07/2009
176	Tagliavia	Concetta	Sicilia	Catania	01/07/2009
177	Amato	Vincenzo	Sicilia	Enna	01/07/2009
178	Pasto	Giovanni	Sicilia	Messina	01/07/2009
179	Italia	Giuseppe	Sicilia	Palermo	26/06/2009
180	Iacono	Angelo	Sicilia	Ragusa	01/07/2009
181	Caruso	Gaspere	Sicilia	Trapani	01/07/2009
182	Dalla Piazza	Annalisa	Toscana	Arezzo	02/07/2009
183	Rossi	Giorgio	Toscana	Arezzo	02/07/2009
184	Pomponi	Stefania	Toscana	Firenze	02/07/2009
185	Terpin Sinacori	Anna Maria	Toscana	Firenze	02/07/2009
186	Dei Cont	Manoela	Toscana	Grosseto	06/07/2009
187	Giusti	Mario	Toscana	Grosseto	06/07/2009

Q.tà	Partecipanti		Ufficio di provenienza		Data di partecipazione
	Cognome	Nome	Regione	Provincia	
188	Lazzerini	Gabriella	Toscana	Grosseto	06/07/2009
189	Scarano	Giovanni	Toscana	Grosseto	02/07/2009
190	Guasti	Nicoletta	Toscana	Livorno	02/07/2009
191	Mugellesi	Gabriella	Toscana	Livorno	02/07/2009
192	Pieron	Isa	Toscana	Lucca	02/07/2009
193	Spicciani	Gabriella	Toscana	Lucca	02/07/2009
194	Fratestefano	Adriana	Toscana	Massa Carrara	02/07/2009
195	Michelucci	Eriberto	Toscana	Massa Carrara	02/07/2009
196	Odorici	Roberta	Toscana	Massa Carrara	06/07/2009
197	Anguillesi	Floriano	Toscana	Pisa	02/07/2009
198	Casadei	Debora	Toscana	Pisa	06/07/2009
199	Pellino	Anna Maria	Toscana	Pisa	02/07/2009
200	Nucera	Angela	Toscana	Pistoia	02/07/2009
201	Pellegrini	Susanna	Toscana	Pistoia	02/07/2009
202	Monnanni	Franco	Toscana	Siena	02/07/2009
203	Rosini	Elena	Toscana	Siena	02/07/2009
204	Baiocchi	Giuliano	Umbria	Perugia	26/06/2009
205	Ceccarelli	Flavio	Umbria	Perugia	26/06/2009
206	Goracci	Gabrio	Umbria	Perugia	26/06/2009
207	Arcoraci	Luigi	Umbria	Terni	26/06/2009
208	Ippolito	Lucia	Umbria	Terni	26/06/2009
209	Bortot	Luciana	Veneto	Belluno	02/07/2009
210	Budel	Viviana Elisabetta	Veneto	Belluno	02/07/2009
211	Del Pizzol	Daniela	Veneto	Belluno	02/07/2009
212	Barison	Rita	Veneto	Padova	02/07/2009
213	Candeo	Albano	Veneto	Padova	02/07/2009
214	Bernardini	Giancarlo	Veneto	Rovigo	02/07/2009
215	Zagato	Rosalia	Veneto	Rovigo	02/07/2009
216	Giovagnorio	Laura	Veneto	Treviso	02/07/2009
217	Persico	Giuseppina	Veneto	Treviso	02/07/2009
218	Abbadir	Roberta	Veneto	Venezia	02/07/2009
219	Bertocco	Annalisa	Veneto	Venezia	02/07/2009
220	Ciccolella	Nicola	Veneto	Venezia	02/07/2009
221	Marras	Ermanna	Veneto	Venezia	02/07/2009
222	Mantovani	Nazzareno	Veneto	Verona	02/07/2009
223	Turri	Mariella	Veneto	Verona	02/07/2009
224	Follesa	Giuseppe	Veneto	Vicenza	02/07/2009
225	Pivato	Dino	Veneto	Vicenza	02/07/2009

“Graduatorie d’Istituto”

Valutazione finale del gradimento dei partecipanti

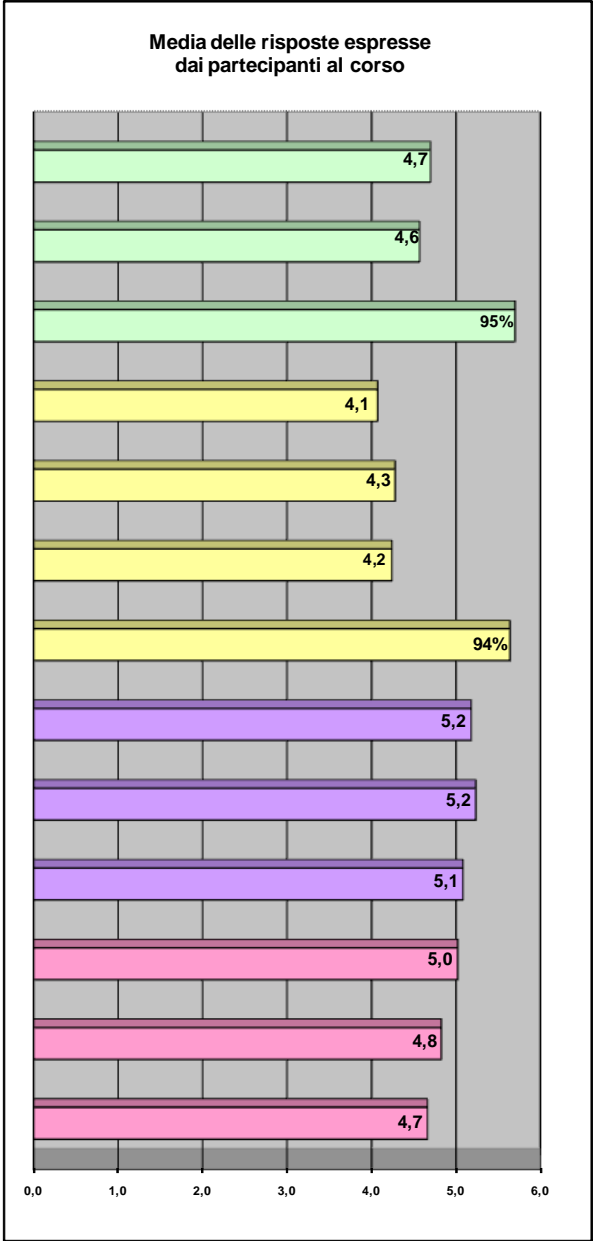
"Graduatorie d'Istituto"															
Periodo di rilevazione: Giugno - Luglio 2009															
Valori medi del gradimento rispetto ai quattro parametri															
Scala dei voti: 1=Insufficiente; 2=Scarso; 3=Sufficiente; 4=Discreto; 5=Buono; 6=Ottimo															
(le domande 1.3 e 2.4 prevedevano la risposta Si/No)															
Sede del corso		Data di compilazione	Materiale			Logistica				Didattica			Organizzazione		
Regione	Provincia		1.1	1.2	1.3	2.1	2.2	2.3	2.4	3.1	3.2	3.3	4.1	4.2	4.3
Lazio	Roma	25/06/09	4,4	4,4	95%	3,4	3,9	4,1	96%	4,8	4,9	4,8	4,8	4,5	4,2
		26/06/09	4,8	4,6	91%	4,1	4,5	4,0	100%	5,3	5,4	5,3	5,0	4,9	4,8
		30/06/09	4,6	4,7	96%	4,6	4,7	4,6	100%	5,2	5,3	5,0	5,0	4,9	4,7
		01/07/09	4,8	4,6	100%	4,2	4,2	4,4	80%	5,3	5,3	5,1	5,1	4,8	4,6
		02/07/09	4,7	4,6	100%	4,0	4,1	4,1	95%	5,2	5,3	5,2	5,2	5,0	5,0
Media			4,7	4,6	96%	4,1	4,3	4,2	94%	5,2	5,2	5,1	5,0	4,8	4,7

"Graduatorie d'Istituto"
 Elaborazione del gradimento per l'intervento formativo
 (le domande 1.3 e 2.4 prevedevano la risposta Si/No)

Sedi del corso Centro di formazione MIUR - Viale Trastevere (RM)
 periodo di riferimento: 25 giugno - 2 luglio 2009

Domande contenute nel questionario di gradimento

Valutazione dei contenuti e dei materiali didattici consegnati in aula	1	In che misura ritiene che i contenuti del materiale didattico siano esaustivi e comprensibili rispetto ai temi previsti dal corso?
	2	In quale misura ritiene che i contenuti esposti nei materiali possano essere di supporto nel Suo lavoro?
	3	Il KIT del materiale didattico è stato reso disponibile e risulta essere completo così come descritto nell'agenda d'aula?
Valutazione delle strutture logistiche	1	Ritiene che la disposizione delle postazioni di lavoro e delle attrezzature d'aula sia efficace ai fini didattici?
	2	Come giudica l'adeguatezza delle attrezzature didattiche (computer, postazione docente, proiettore, ecc)?
	3	Come giudica l'adeguatezza dell'aula in termini di: illuminazione, climatizzazione e comfort?
	4	Le attrezzature didattiche (computer, postazione docente, proiettore, etc) sono state disponibili e funzionanti?
Valutazione della docenza	1	Conoscenza e padronanza della materia trattata
	2	Capacità espositiva (chiarezza, precisione, proprietà di linguaggio, risposta alle domande poste)
	3	Didattica (tutorship, uso appropriato delle metodologie didattiche, dei supporti tecnologici, gestione efficace delle dinamiche d'aula)
Valutazione dell'organizzazione dell'intervento formativo in presenza	1	In aula, Le sono stati adeguatamente illustrati gli obiettivi del corso?
	2	Ritiene che i contenuti del corso siano coerenti con gli obiettivi illustrati?
	3	Ritiene di aver ricevuto preliminarmente tutte le informazioni relative al corso (sede, orari, impegno previsto, ecc)?



“COSPE – Contabilità speciale”

Elenco e provenienza dei partecipanti ai corsi erogati sul **Territorio**

Q.tà	Partecipanti		Ufficio di provenienza		Date di partecipazione	
	Cognome	Nome	Regione	Provincia		
1	Caramanico	Marilena	Abruzzo	Chieti	14/01/2009	15/01/2009
2	Di Cicco	Anna Domenica	Abruzzo	Chieti	14/01/2009	15/01/2009
3	Di Pierro	Michele	Abruzzo	Chieti	14/01/2009	15/01/2009
4	La Sorsa	Mario	Abruzzo	Chieti	14/01/2009	15/01/2009
5	Balena	Teresa	Abruzzo	L'Aquila	12/01/2009	13/01/2009
6	Canna	Giuliana	Abruzzo	L'Aquila	08/01/2009	09/01/2009
7	Cirilli	Evelina	Abruzzo	L'Aquila	12/01/2009	13/01/2009
8	Colantoni	Paola	Abruzzo	L'Aquila	08/01/2009	09/01/2009
9	De Amicis	Renata	Abruzzo	L'Aquila	08/01/2009	09/01/2009
10	Pasta	Leana	Abruzzo	L'Aquila	12/01/2009	13/01/2009
11	Spera	Maddalena	Abruzzo	L'Aquila	12/01/2009	13/01/2009
12	Cannataro	Paolo	Abruzzo	Pescara	08/01/2009	09/01/2009
13	Mantini	Flora	Abruzzo	Pescara	08/01/2009	09/01/2009
14	Di Pasquale	Gabriella	Abruzzo	Teramo	08/01/2009	09/01/2009
15	Di Stefano	Mario	Abruzzo	Teramo	08/01/2009	09/01/2009
16	Fusca	Rosa	Abruzzo	Teramo	08/01/2009	09/01/2009
17	Romani	Lantino	Abruzzo	Teramo	08/01/2009	09/01/2009
18	Andriulli	Rosa	Basilicata	Matera	08/01/2009	09/01/2009
19	Chimienti	Maria	Basilicata	Matera	08/01/2009	09/01/2009
20	Baldassarre	Rosa	Basilicata	Potenza	08/01/2009	09/01/2009
21	Bellusci	Enrichetta	Basilicata	Potenza	08/01/2009	09/01/2009
22	Benedetto	Angela Teresa	Basilicata	Potenza	08/01/2009	09/01/2009
23	Datena	Claudia	Basilicata	Potenza	08/01/2009	09/01/2009
24	Laurenza	Piera	Basilicata	Potenza	08/01/2009	09/01/2009
25	Mecca	Rocco	Basilicata	Potenza	08/01/2009	09/01/2009
26	Catapano	Fedele	Basilicata	Salerno	08/01/2009	09/01/2009
27	Care'	Sonia	Calabria	Catanzaro	08/01/2009	09/01/2009
28	Guerra	Lina Giuseppina	Calabria	Catanzaro	08/01/2009	09/01/2009
29	Pierina	Marra	Calabria	Catanzaro	08/01/2009	09/01/2009
30	Alfredo	D'Ambrosio	Calabria	Cosenza	08/01/2009	09/01/2009
31	Nicola	Penta	Calabria	Cosenza	08/01/2009	09/01/2009
32	Pompea	Piemonte	Calabria	Cosenza	08/01/2009	09/01/2009
33	De Laurentiis	Flavia	Calabria	Crotone	08/01/2009	09/01/2009

Q.tà	Partecipanti		Ufficio di provenienza		Date di partecipazione	
	Cognome	Nome	Regione	Provincia		
34	Tricoli	Cesare	Calabria	Crotone	08/01/2009	09/01/2009
35	Fusca	Elisabetta	Calabria	Vibo Valentia	08/01/2009	09/01/2009
36	Valente	Teresa	Calabria	Vibo Valentia	08/01/2009	09/01/2009
37	Zingale	Giuseppa	Calabria	Vibo Valentia	08/01/2009	09/01/2009
38	Alessandrini	Carmen	Emilia Romagna	Bologna	12/01/2009	13/01/2009
39	Basile	Rita	Emilia Romagna	Bologna	12/01/2009	13/01/2009
40	Di Chiano	Primo	Emilia Romagna	Bologna	14/01/2009	15/01/2009
41	Di Pietro	Elvaise	Emilia Romagna	Bologna	14/01/2009	15/01/2009
42	Giroldini	Maura	Emilia Romagna	Bologna	14/01/2009	15/01/2009
43	Marchetti	Maria Rosa	Emilia Romagna	Bologna	12/01/2009	13/01/2009
44	Passini	Paola	Emilia Romagna	Bologna	14/01/2009	15/01/2009
45	Russo	Luigina	Emilia Romagna	Bologna	14/01/2009	15/01/2009
46	Veneziano	Maria Alda	Emilia Romagna	Bologna	14/01/2009	15/01/2009
47	Bozzolan	Irene	Emilia Romagna	Ferrara	12/01/2009	13/01/2009
48	Fortini	Marinella	Emilia Romagna	Ferrara	12/01/2009	13/01/2009
49	Mattioli	Rossana	Emilia Romagna	Ferrara	12/01/2009	13/01/2009
50	Panicali	Michele	Emilia Romagna	Ferrara	12/01/2009	13/01/2009
51	Alessandrini	Raffaella	Emilia Romagna	Forlì	08/01/2009	09/01/2009
52	Biondi	Maura	Emilia Romagna	Forlì	08/01/2009	09/01/2009
53	Spada	Gian Luigi	Emilia Romagna	Forlì	08/01/2009	09/01/2009
54	Cavani	Italo	Emilia Romagna	Modena	08/01/2009	09/01/2009
55	Vassallo	Rita Anna	Emilia Romagna	Modena	08/01/2009	09/01/2009
56	Dallagiacomina	Nadia	Emilia Romagna	Parma	12/01/2009	13/01/2009
57	Gandolfi	Erminia	Emilia Romagna	Parma	12/01/2009	13/01/2009
58	Sarubbi	Giuseppe	Emilia Romagna	Parma	12/01/2009	13/01/2009
59	Zarrilli	Canio	Emilia Romagna	Parma	12/01/2009	13/01/2009
60	Losio	Gemma	Emilia Romagna	Piacenza	14/01/2009	15/01/2009
61	Maserati	Ines	Emilia Romagna	Piacenza	08/01/2009	09/01/2009
62	Raggi	Giovanni	Emilia Romagna	Piacenza	08/01/2009	09/01/2009
63	Tini	Odetta	Emilia Romagna	Piacenza	14/01/2009	15/01/2009
64	Mori	Giancarlo	Emilia Romagna	Ravenna	08/01/2009	09/01/2009
65	Racalbuto	Maria	Emilia Romagna	Ravenna	14/01/2009	15/01/2009
66	Viti	Marinella	Emilia Romagna	Ravenna	14/01/2009	15/01/2009
67	Cannizzaro	Consolato	Emilia Romagna	Reggio Emilia	14/01/2009	15/01/2009
68	Golfieri	Marina	Emilia Romagna	Reggio Emilia	14/01/2009	15/01/2009

Q.tà	Partecipanti		Ufficio di provenienza		Date di partecipazione	
	Cognome	Nome	Regione	Provincia		
69	Losi	Anna	Emilia Romagna	Reggio Emilia	14/01/2009	15/01/2009
70	Mora	Laura	Emilia Romagna	Reggio Emilia	14/01/2009	15/01/2009
71	Fortunati	Alessia	Emilia Romagna	Rimini	08/01/2009	09/01/2009
72	Plazzi	Annamaria	Emilia Romagna	Rimini	08/01/2009	09/01/2009
73	Torres	Laura	Emilia Romagna	Rimini	08/01/2009	09/01/2009
74	Biasiol	Pietro	Friuli Venezia Giulia	Gorizia	14/01/2009	15/01/2009
75	Candotto	Monica	Friuli Venezia Giulia	Gorizia	14/01/2009	15/01/2009
76	Corazza	Patrizia	Friuli Venezia Giulia	Gorizia	14/01/2009	15/01/2009
77	Masiero	Sandra	Friuli Venezia Giulia	Gorizia	14/01/2009	15/01/2009
78	Capoduro	Elvira	Friuli Venezia Giulia	Pordenone	14/01/2009	15/01/2009
79	Lucchetta	Augusta	Friuli Venezia Giulia	Pordenone	14/01/2009	15/01/2009
80	Reffo	Giovanna	Friuli Venezia Giulia	Pordenone	14/01/2009	15/01/2009
81	Versolato	Ornella Marina	Friuli Venezia Giulia	Pordenone	14/01/2009	15/01/2009
82	Baldini	Duilia	Friuli Venezia Giulia	Trieste	14/01/2009	15/01/2009
83	Galati	Vincenzo Filippo	Friuli Venezia Giulia	Trieste	14/01/2009	15/01/2009
84	Robelli	Elena	Friuli Venezia Giulia	Trieste	14/01/2009	15/01/2009
85	Satta	Licia	Friuli Venezia Giulia	Trieste	14/01/2009	15/01/2009
86	Sirico	Carolina	Friuli Venezia Giulia	Trieste	14/01/2009	15/01/2009
87	Testa	Bruno	Friuli Venezia Giulia	Trieste	14/01/2009	15/01/2009
88	Battaglia	Silvana	Friuli Venezia Giulia	Udine	14/01/2009	15/01/2009
89	Bulfoni	Leila	Friuli Venezia Giulia	Udine	14/01/2009	15/01/2009
90	De Biase	Maria	Friuli Venezia Giulia	Udine	14/01/2009	15/01/2009
91	Trulli	Alida Rosa	Friuli Venezia Giulia	Udine	14/01/2009	15/01/2009
92	Lagana'	Concetta Domenica	Lazio	Latina	08/01/2009	09/01/2009
93	Palazzi	Cesare	Lazio	Roma	14/01/2009	15/01/2009
94	Barzaghi	Carla	Liguria	Genova	14/01/2009	15/01/2009
95	Farinella	Loreta	Liguria	Gernova	14/01/2009	15/01/2009
96	Geracitano	Luigi Silvano	Liguria	Gernova	14/01/2009	15/01/2009
97	Gnani	Alberto	Liguria	Gernova	12/01/2009	13/01/2009
98	Lepera	Salvatore	Liguria	Gernova	14/01/2009	15/01/2009
99	Nicosia	Carmelina	Liguria	Gernova	14/01/2009	15/01/2009
100	Pagano	Rosaria	Liguria	Gernova	14/01/2009	15/01/2009
101	Savasta	Maria Vittoria	Liguria	Gernova	14/01/2009	15/01/2009
102	Spinelli	Alexander	Liguria	Gernova	12/01/2009	13/01/2009
103	Albuge	Maria Teresa Pasqualina	Liguria	Imperia	14/01/2009	15/01/2009
104	D'Errico	Nicola	Liguria	Imperia	14/01/2009	15/01/2009

Q.tà	Partecipanti		Ufficio di provenienza		Date di partecipazione	
	Cognome	Nome	Regione	Provincia		
105	Giuganino	Anna Maria	Liguria	Imperia	14/01/2009	15/01/2009
106	Muratore	Elio	Liguria	Imperia	14/01/2009	15/01/2009
107	Baratto	Patricia	Liguria	La Spezia	14/01/2009	15/01/2009
108	Husson	Annie Marie	Liguria	La Spezia	14/01/2009	15/01/2009
109	Rovinalti	Graziano	Liguria	La Spezia	14/01/2009	15/01/2009
110	Usai	Rita	Liguria	La Spezia	14/01/2009	15/01/2009
111	Massaro	Gabriella	Liguria	Savona	14/01/2009	15/01/2009
112	Tubarosa	Antonella	Liguria	Savona	14/01/2009	15/01/2009
113	Siclari	Antonio	Lombardia	Varese	08/01/2009	09/01/2009
114	Barchetta	Clara	Marche	Ancona	12/01/2009	13/01/2009
115	Giordano	Antonio	Marche	Ancona	12/01/2009	13/01/2009
116	Zeponi	Anna Maria	Marche	Ancona	12/01/2009	13/01/2009
117	Giannini	Ivano	Marche	Macerata	12/01/2009	13/01/2009
118	Marziali	Adriana	Marche	Macerata	12/01/2009	13/01/2009
119	Bertuccioli	Marcello	Marche	Pesaro	12/01/2009	13/01/2009
120	Marini	Franco	Marche	Pesaro	12/01/2009	13/01/2009
121	Panicali	Annalisa	Marche	Pesaro	12/01/2009	13/01/2009
122	Bonavia	Antonella	Molise	Campobasso	14/01/2009	15/01/2009
123	Buccieri	Michela	Molise	Campobasso	14/01/2009	15/01/2009
124	De Matteis	Ivana	Molise	Campobasso	14/01/2009	15/01/2009
125	D'Elia	Michelina	Molise	Campobasso	14/01/2009	15/01/2009
126	Montagano	Rina	Molise	Campobasso	14/01/2009	15/01/2009
127	Bucci	Raffaele	Molise	Isernia	14/01/2009	15/01/2009
128	Alzino	Maria Luisa	Piemonte	Alessandria	14/01/2009	15/01/2009
129	Riccone	Marilena	Piemonte	Alessandria	14/01/2009	15/01/2009
130	Cabras	Laura	Piemonte	Biella	12/01/2009	13/01/2009
131	Lisa	Lucia	Piemonte	Biella	12/01/2009	13/01/2009
132	Zanotti	Marco	Piemonte	Biella	12/01/2009	13/01/2009
133	Andreoli	Stefano	Piemonte	Cuneo	08/01/2009	09/01/2009
134	Bersia	Lidia	Piemonte	Cuneo	08/01/2009	09/01/2009
135	Noero	Ida	Piemonte	Cuneo	08/01/2009	09/01/2009
136	Calabrese	Natale	Piemonte	Novara	12/01/2009	13/01/2009
137	Simonetti	Walter	Piemonte	Novara	12/01/2009	13/01/2009
138	Trinetti	Fabiana	Piemonte	Novara	12/01/2009	13/01/2009
139	Bordonaro	Giuseppe	Piemonte	Torino	12/01/2009	13/01/2009
140	Campini	Irene	Piemonte	Torino	08/01/2009	09/01/2009

Q.tà	Partecipanti		Ufficio di provenienza		Date di partecipazione	
	Cognome	Nome	Regione	Provincia		
141	De Tommaso	Rosanna	Piemonte	Torino	12/01/2009	13/01/2009
142	Maieli	Gaetana Maria	Piemonte	Torino	12/01/2009	13/01/2009
143	Spinnato	Rosa	Piemonte	Torino	08/01/2009	09/01/2009
144	Mascia	Vittoria	Piemonte	Verbania	12/01/2009	13/01/2009
145	Romele	Tiziana	Piemonte	Verbania	12/01/2009	13/01/2009
146	Santangelo	Adelaide Maria	Piemonte	Verbania	12/01/2009	13/01/2009
147	Catania	Antonio	Piemonte	Vercelli	12/01/2009	13/01/2009
148	Grandi	Patrizia	Piemonte	Vercelli	12/01/2009	13/01/2009
149	Saluta	Pier Carla	Piemonte	Vercelli	12/01/2009	13/01/2009
150	Seccatore	Maria Teresa	Piemonte	Vercelli	12/01/2009	13/01/2009
151	Aloisio	Pasquale	Puglia	Bari	12/01/2009	13/01/2009
152	De Luca	Maria Rosaria	Puglia	Bari	14/01/2009	15/01/2009
153	Dipinto	Maria	Puglia	Bari	14/01/2009	15/01/2009
154	Lacoppola	Giovanni	Puglia	Bari	12/01/2009	13/01/2009
155	Lapolla	Grazia	Puglia	Bari	12/01/2009	13/01/2009
156	Minafra	Rosanna	Puglia	Bari	12/01/2009	13/01/2009
157	Recchia	Maria Lucrezia	Puglia	Bari	12/01/2009	13/01/2009
158	Sofarelli	Anna	Puglia	Bari	14/01/2009	15/01/2009
159	Caiulo	Antonio	Puglia	Brindisi	12/01/2009	13/01/2009
160	Durante	Ferdinando	Puglia	Brindisi	12/01/2009	13/01/2009
161	Nisi	Marinella	Puglia	Brindisi	12/01/2009	13/01/2009
162	Ostuni	Leonardo	Puglia	Brindisi	12/01/2009	13/01/2009
163	D'Agostino	Mario	Puglia	Foggia	12/01/2009	13/01/2009
164	De Sabato	Giuseppe	Puglia	Foggia	12/01/2009	13/01/2009
165	Fidanza	Matteo	Puglia	Foggia	12/01/2009	13/01/2009
166	Lamanna	Vincenzo	Puglia	Foggia	12/01/2009	13/01/2009
167	Miglietta	Carmela	Puglia	Lecce	14/01/2009	15/01/2009
168	Polimeno	Antonio	Puglia	Lecce	14/01/2009	15/01/2009
169	Rucco	Marcella	Puglia	Lecce	14/01/2009	15/01/2009
170	Venerdi	Carmelo	Puglia	Lecce	14/01/2009	15/01/2009
171	Bellocchio	Maria Antonietta	Puglia	Taranto	14/01/2009	15/01/2009
172	Boccuni	Serafina	Puglia	Taranto	14/01/2009	15/01/2009
173	Cammalleri	Anna	Puglia	Taranto	14/01/2009	15/01/2009
174	Di Noi	Pietro	Puglia	Taranto	14/01/2009	15/01/2009
175	Fuoco	Francesco	Puglia	Taranto	14/01/2009	15/01/2009
176	Boi	Bonarina	Sardegna	Cagliari	12/01/2009	13/01/2009

Q.tà	Partecipanti		Ufficio di provenienza		Date di partecipazione	
	Cognome	Nome	Regione	Provincia		
177	Cidda	Giovanna	Sardegna	Cagliari	12/01/2009	13/01/2009
178	Feliziani	Francesco	Sardegna	Cagliari	14/01/2009	15/01/2009
179	Furcas	Ignazio	Sardegna	Cagliari	14/01/2009	15/01/2009
180	Mangiameli	Gino	Sardegna	Cagliari	14/01/2009	15/01/2009
181	Mureddu	Maria Rosaria	Sardegna	Cagliari	14/01/2009	15/01/2009
182	Porcedda	Roberto	Sardegna	Cagliari	12/01/2009	13/01/2009
183	Sotgiu	Pierpaolo	Sardegna	Cagliari	14/01/2009	15/01/2009
184	Casula	Teresina	Sardegna	Nuoro	12/01/2009	13/01/2009
185	Ruiu	Gonaria	Sardegna	Nuoro	12/01/2009	13/01/2009
186	Sanna	Sebastiana	Sardegna	Nuoro	12/01/2009	13/01/2009
187	Biancu	Antonia Giovanna	Sardegna	Oristano	14/01/2009	15/01/2009
188	Caria	Ornella	Sardegna	Oristano	14/01/2009	15/01/2009
189	Tortorella	Vincenzo	Sardegna	Oristano	14/01/2009	15/01/2009
190	Ganadu	Maria Pina	Sardegna	Sassari	12/01/2009	13/01/2009
191	Manca	Vincenzo	Sardegna	Sassari	12/01/2009	13/01/2009
192	Zazzu	Carmen	Sardegna	Sassari	12/01/2009	13/01/2009
193	Drago	Mauro Antonio	Sicilia	Agrigento	08/01/2009	09/01/2009
194	Abate	Antonia Rosaria	Sicilia	Caltanissetta	12/01/2009	13/01/2009
195	Fortuna	Linda Lucia	Sicilia	Caltanissetta	12/01/2009	13/01/2009
196	Gruttadauria	Antonio	Sicilia	Caltanissetta	08/01/2009	09/01/2009
197	Iacolina	Eugenio	Sicilia	Caltanissetta	08/01/2009	09/01/2009
198	Ardillo	Renata Maria Paola	Sicilia	Enna	12/01/2009	13/01/2009
199	Milano	Giovanni	Sicilia	Enna	12/01/2009	13/01/2009
200	Barone	Nunziata	Sicilia	Palermo	08/01/2009	09/01/2009
201	Leone	Melchiorre	Sicilia	Palermo	08/01/2009	09/01/2009
202	Leone	Rosario	Sicilia	Palermo	08/01/2009	09/01/2009
203	Marino	Francesco	Sicilia	Palermo	08/01/2009	09/01/2009
204	Mazzara	Giuseppina	Sicilia	Palermo	08/01/2009	09/01/2009
205	Salverini	Vincenza	Sicilia	Palermo	08/01/2009	09/01/2009
206	Sermini	Cira	Sicilia	Palermo	08/01/2009	09/01/2009
207	Anello	Marco	Sicilia	Trapani	12/01/2009	13/01/2009
208	Manfre	Marianna	Sicilia	Trapani	12/01/2009	13/01/2009
209	Marra	Letteria	Sicilia	Trapani	12/01/2009	13/01/2009
210	Savoca	Giuseppa	Sicilia	Trapani	12/01/2009	13/01/2009
211	Caruso	Alfonso	Toscana	Arezzo	12/01/2009	13/01/2009
212	Becchetti	Cesarina	Umbria	Perugia	14/01/2009	15/01/2009

Q.tà	Partecipanti		Ufficio di provenienza		Date di partecipazione	
	Cognome	Nome	Regione	Provincia		
213	Bodo	Eleonora	Umbria	Perugia	14/01/2009	15/01/2009
214	Papacchini	Rosanna	Umbria	Perugia	14/01/2009	15/01/2009
215	Petruzzo	Domenico	Umbria	Perugia	14/01/2009	15/01/2009
216	Vignoli	Donatella	Umbria	Perugia	14/01/2009	15/01/2009
217	Zeppetti	Ambretta	Umbria	Perugia	14/01/2009	15/01/2009
218	Bernardini	Mara	Umbria	Terni	14/01/2009	15/01/2009
219	Monetti	Roberto Raffaele	Umbria	Terni	14/01/2009	15/01/2009
220	Tamburelli	Susanna	Umbria	Terni	14/01/2009	15/01/2009
221	Bortot	Luciana	Veneto	Belluno	12/01/2009	13/01/2009
222	Selle	Rita	Veneto	Belluno	08/01/2009	09/01/2009
223	Zampieri	Rita	Veneto	Belluno	08/01/2009	09/01/2009
224	Caccin	Marino	Veneto	Padova	08/01/2009	09/01/2009
225	Candéo	Albano	Veneto	Padova	08/01/2009	09/01/2009
226	Contin	Nicoletta	Veneto	Padova	08/01/2009	09/01/2009
227	Cultraro	Eugenio	Veneto	Padova	08/01/2009	09/01/2009
228	Delon	Paola	Veneto	Padova	08/01/2009	09/01/2009
229	Fortuna	Andrea	Veneto	Rovigo	08/01/2009	09/01/2009
230	Garato	Emanuela	Veneto	Rovigo	08/01/2009	09/01/2009
231	Grandi	Luisella	Veneto	Rovigo	08/01/2009	09/01/2009
232	Sarrubbo	Pietro	Veneto	Rovigo	08/01/2009	09/01/2009
233	Facchin	Giuseppe	Veneto	Treviso	12/01/2009	13/01/2009
234	Manfroi	Paola	Veneto	Treviso	12/01/2009	13/01/2009
235	Roccaforte	Barbara	Veneto	Treviso	12/01/2009	13/01/2009
236	Cefola	Rosina	Veneto	Venezia	12/01/2009	13/01/2009
237	Martino	Domenico	Veneto	Venezia	12/01/2009	13/01/2009
238	Ronzani	Fabia	Veneto	Venezia	08/01/2009	09/01/2009
239	Rucco	Liana	Veneto	Venezia	12/01/2009	13/01/2009
240	Santomarco	Rosanna	Veneto	Venezia	08/01/2009	09/01/2009
241	Vesco	Marilena	Veneto	Venezia	12/01/2009	13/01/2009
242	Ferrari	Alda	Veneto	Verona	12/01/2009	13/01/2009
243	Lo Duca	Francesco Basilio	Veneto	Verona	12/01/2009	13/01/2009
244	Pra'	Germana	Veneto	Verona	12/01/2009	13/01/2009
245	Belfiore	Anna Maria	Veneto	Vicenza	12/01/2009	13/01/2009
246	Traversone	Maria	Veneto	Vicenza	12/01/2009	13/01/2009

“COSPE – Contabilità speciale”

Valutazione finale del gradimento dei partecipanti

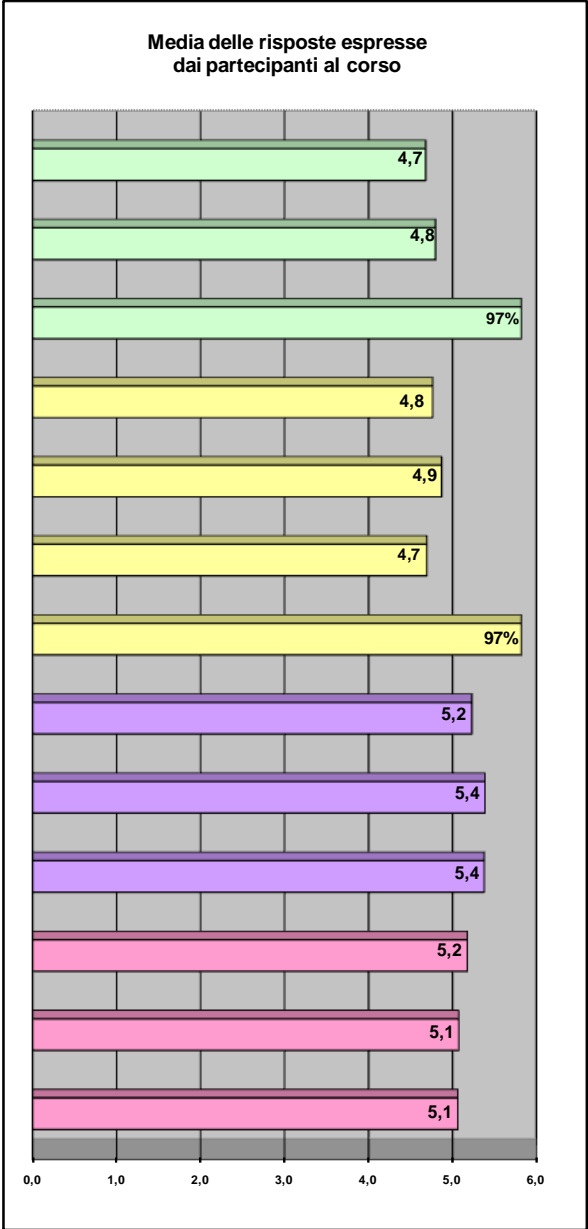
"COSPE - Contabilità speciale"															
Periodo di rilevazione: Gennaio 2009															
Valori medi del gradimento rispetto ai quattro parametri															
Scala dei voti: 1=Insufficiente; 2=Scarso; 3=Sufficiente; 4=Discreto; 5=Buono; 6=Ottimo															
(le domande 1.3 e 2.4 prevedevano la risposta Sì/No)															
Sede del corso		Data di compilazione	Materiale			Logistica				Didattica			Organizzazione		
Regione	Provincia		1.1	1.2	1.3	2.1	2.2	2.3	2.4	3.1	3.2	3.3	4.1	4.2	4.3
Campania	Salerno	09/01/09	5,4	5,5	100%	5,3	5,3	3,3	100%	5,8	5,9	5,9	5,8	5,7	5,3
Emilia Romagna	Bologna	09/01/09	4,5	4,9	100%	5,1	5,2	5,2	100%	4,4	4,7	4,8	5,2	4,9	4,4
Lazio	Monteporzio	09/01/09	4,4	4,3	94%	4,5	4,1	4,5	82%	4,7	4,9	4,7	4,6	4,5	4,1
Lombardia	Milano	09/01/09	4,8	5,0	100%	5,8	5,8	5,8	100%	5,8	5,8	6,0	5,8	5,6	5,6
Sicilia	Palermo	09/01/09	4,0	3,8	100%	4,4	4,3	4,1	100%	4,5	4,6	4,7	4,7	4,5	4,6
Veneto	Venezia	09/01/09	5,2	5,2	100%	5,1	5,3	5,2	100%	5,5	5,5	5,6	5,4	5,3	5,5
Emilia Romagna	Bologna	13/01/09	4,4	4,5	100%	4,5	4,5	4,8	100%	4,4	4,7	5,0	4,5	4,5	4,8
Lazio	Monteporzio	13/01/09	4,5	4,9	100%	5,1	4,9	5,2	100%	5,1	5,3	5,3	5,2	5,3	5,4
Lombardia	Milano	13/01/09	4,8	4,9	100%	3,5	4,1	3,9	94%	5,1	5,5	5,4	5,1	4,8	5,1
Puglia	Bari	13/01/09	5,1	5,2	100%	4,8	4,9	4,8	100%	5,5	5,6	5,4	5,1	5,2	5,3
Sardegna	Oristano	13/01/09	5,1	5,3	100%	5,5	5,6	5,6	100%	5,9	5,9	6,0	5,7	5,5	5,6
Sicilia	Palermo	13/01/09	5,0	5,0	100%	5,4	5,4	5,0	100%	5,1	5,4	5,4	5,3	5,3	5,3
Veneto	Venezia	13/01/09	3,5	3,9	75%	4,8	5,2	4,9	100%	5,4	5,5	5,4	5,0	4,6	4,9
Emilia Romagna	Bologna	15/01/09	3,7	4,1	100%	4,1	4,5	4,3	100%	3,8	4,5	4,5	4,1	4,1	4,2
Lazio	Monteporzio	15/01/09	5,1	4,9	94%	4,9	4,8	5,3	94%	5,8	5,8	5,6	5,7	5,6	5,3
Lombardia	Milano	15/01/09	4,2	4,4	94%	2,6	3,0	2,5	79%	5,4	5,5	5,4	4,8	4,5	4,8
Puglia	Bari	15/01/09	5,7	5,8	100%	5,7	5,8	5,8	100%	6,0	6,0	6,0	5,8	5,8	5,8
Sardegna	Oristano	15/01/09	5,1	5,1	100%	5,4	5,4	5,4	100%	5,8	5,8	5,8	5,6	5,8	5,5
Veneto	Udine	15/01/09	4,5	4,4	92%	4,1	4,6	3,7	100%	5,5	5,5	5,5	5,0	5,1	4,8
Media			4,7	4,8	97%	4,8	4,9	4,7	97%	5,2	5,4	5,4	5,2	5,1	5,1

"COSPE - Contabilità speciale"
 Elaborazione del gradimento per l'Intervento formativo
 (le domande 1.3 e 2.4 prevedevano la risposta Si/No)

Sedi del corso **Centri di formazione MIUR sul territorio**
periodo di riferimento: 9 - 15 gennaio 2009

Domande contenute nel questionario di gradimento

Valutazione dei contenuti e dei materiali didattici consegnati in aula	1	In che misura ritiene che i contenuti del materiale didattico siano esaustivi e comprensibili rispetto ai temi previsti dal corso?
	2	In quale misura ritiene che i contenuti esposti nei materiali possano essere di supporto nel Suo lavoro?
	3	Il KIT del materiale didattico è stato reso disponibile e risulta essere completo così come descritto nell'agenda d'aula?
Valutazione delle strutture logistiche	1	Ritiene che la disposizione delle postazioni di lavoro e delle attrezzature d'aula sia efficace ai fini didattici?
	2	Come giudica l'adeguatezza delle attrezzature didattiche (computer, postazione docente, proiettore, ecc)?
	3	Come giudica l'adeguatezza dell'aula in termini di: illuminazione, climatizzazione e comfort?
	4	Le attrezzature didattiche (computer, postazione docente, proiettore, etc) sono state disponibili e funzionanti?
Valutazione della docenza	1	Conoscenza e padronanza della materia trattata
	2	Capacità espositiva (chiarezza, precisione, proprietà di linguaggio, risposta alle domande poste)
	3	Didattica (tutorship, uso appropriato delle metodologie didattiche, dei supporti tecnologici, gestione efficace delle dinamiche d'aula)
Valutazione dell'organizzazione dell'intervento formativo in presenza	1	In aula, Le sono stati adeguatamente illustrati gli obiettivi del corso?
	2	Ritiene che i contenuti del corso siano coerenti con gli obiettivi illustrati?
	3	Ritiene di aver ricevuto preliminarmente tutte le informazioni relative al corso (sede, orari, impegno previsto, ecc)?



“Siti web e comunicazione istituzionale”

Elenco e provenienza dei partecipanti ai corsi erogati a

Monteporzio e a Napoli

1° Modulo

Q.tà	Partecipanti		Ufficio di provenienza		Date di partecipazione	
	Cognome	Nome	Regione	Provincia		
1	Gaetano	Pasquale	Basilicata	Matera	09/06/2009	12/06/2009
2	Ambruso	Rachele	Basilicata	Potenza	16/06/2009	19/06/2009
3	Palladino	Canio	Basilicata	Potenza	23/06/2009	26/06/2009
4	Benincasa	Giulio	Calabria	Catanzaro	09/06/2009	12/06/2009
5	Scalise	Gaetano	Calabria	Catanzaro	16/06/2009	19/06/2009
6	Soluri	Francesco Santo	Calabria	Catanzaro	23/06/2009	26/06/2009
7	Morrone	Vittorio	Calabria	Cosenza	16/06/2009	19/06/2009
8	Pugliese	Severino	Calabria	Cosenza	16/06/2009	19/06/2009
9	Fino	Giulio	Calabria	Crotone	09/06/2009	12/06/2009
10	Tricoli	Cesare	Calabria	Crotone	23/06/2009	26/06/2009
11	Zizza	Ernesto	Calabria	Reggio Calabria	09/06/2009	12/06/2009
12	Russo	Vincenzo	Calabria	Vibo Valentia	23/06/2009	26/06/2009
13	Cataruozzolo	Nicola	Campania	Avellino	30/06/2009	03/07/2009
14	Colicchio	Aldo	Campania	Avellino	30/06/2009	03/07/2009
15	Paradiso	Attilio	Campania	Benevento	30/06/2009	03/07/2009
16	Popoli	Giovanni	Campania	Benevento	30/06/2009	03/07/2009
17	Varricchio	Maria Grazia	Campania	Benevento	30/06/2009	03/07/2009
18	Allocca	Luigi	Campania	Caserta	30/06/2009	03/07/2009
19	Basilisco	Dante	Campania	Caserta	30/06/2009	03/07/2009
20	Battista	Mauro Massimo	Campania	Caserta	30/06/2009	03/07/2009
21	Di Matteo	Nicola	Campania	Caserta	30/06/2009	03/07/2009
22	Mesolessa	Giovanni	Campania	Caserta	30/06/2009	03/07/2009
23	Aveta	Achille	Campania	Napoli	30/06/2009	03/07/2009
24	Cerrato	Natalia	Campania	Napoli	30/06/2009	03/07/2009
25	Coscia	Stefano	Campania	Napoli	30/06/2009	03/07/2009
26	Esposito	Giuseppe	Campania	Napoli	30/06/2009	03/07/2009
27	Esposito	Paolo	Campania	Napoli	30/06/2009	03/07/2009
28	Farnerari	Paola	Campania	Napoli	30/06/2009	03/07/2009
29	Ferrara	Adriano	Campania	Napoli	30/06/2009	03/07/2009
30	Graziano	Mario	Campania	Napoli	30/06/2009	03/07/2009
31	Mennitto	Francesco	Campania	Napoli	30/06/2009	03/07/2009
32	Orabona	Angela	Campania	Napoli	30/06/2009	03/07/2009
33	Pagano	Antonio	Campania	Napoli	30/06/2009	03/07/2009
34	Varriale	Anna Maria	Campania	Napoli	30/06/2009	03/07/2009
35	Alfano	Enrico	Campania	Salerno	30/06/2009	03/07/2009
36	Archetti	Filomena	Campania	Salerno	30/06/2009	03/07/2009
37	Catapano	Fedele	Campania	Salerno	30/06/2009	03/07/2009
38	Scalessa	Domenico	Campania	Salerno	30/06/2009	03/07/2009

Q.tà	Partecipanti		Ufficio di provenienza		Date di partecipazione	
	Cognome	Nome	Regione	Provincia		
39	Finocchiaro	Letizia	Emilia Romagna	Bologna	23/06/2009	26/06/2009
40	Malizia	Fiorenza	Emilia Romagna	Bologna	16/06/2009	19/06/2009
41	Panattoni	Marina	Emilia Romagna	Bologna	23/06/2009	26/06/2009
42	Zaccolo	Daniela	Emilia Romagna	Bologna	23/06/2009	26/06/2009
43	Navarra	Marina	Emilia Romagna	Ferrara	16/06/2009	19/06/2009
44	Oltramari	Flavia	Emilia Romagna	Ferrara	16/06/2009	19/06/2009
45	Fabbri	Marino	Emilia Romagna	Forli	23/06/2009	26/06/2009
46	Favoni Miccoli	Paola	Emilia Romagna	Forli	09/06/2009	12/06/2009
47	Zarrilli	Canio	Emilia Romagna	Parma	23/06/2009	26/06/2009
48	Chiodaroli	Carlo	Emilia Romagna	Piacenza	09/06/2009	12/06/2009
49	Turrini	Fabrizio	Emilia Romagna	Ravenna	09/06/2009	12/06/2009
50	Fiorini	Patrizia	Emilia Romagna	Reggio Emilia	09/06/2009	12/06/2009
51	Morelli	Mariachiara	Emilia Romagna	Reggio Emilia	16/06/2009	19/06/2009
52	Fornari	Alessandro	Emilia Romagna	Rimini	16/06/2009	19/06/2009
53	Grisi	Gianfranco	Emilia Romagna	Rimini	23/06/2009	26/06/2009
54	De Stefani	Roberto	Friuli Venezia Giulia	Pordenone	09/06/2009	12/06/2009
55	Ponte	Lucio	Friuli Venezia Giulia	Pordenone	23/06/2009	26/06/2009
56	Del Re	Marco	Friuli Venezia Giulia	Trieste	09/06/2009	12/06/2009
57	Maraspin	Giuliana	Friuli Venezia Giulia	Trieste	16/06/2009	19/06/2009
58	Piccirillo	Rosalia	Friuli Venezia Giulia	Trieste	23/06/2009	26/06/2009
59	Zatti	Claudio	Friuli Venezia Giulia	Trieste	16/06/2009	19/06/2009
60	Idda	Annamaria	Friuli Venezia Giulia	Udine	23/06/2009	26/06/2009
61	Romanello	Denis	Friuli Venezia Giulia	Udine	23/06/2009	26/06/2009
62	Taci	Ida	Lazio	Frosinone	09/06/2009	12/06/2009
63	Miccu'	Paolo	Lazio	Latina	09/06/2009	12/06/2009
64	Franceschini	Giovanni	Lazio	Rieti	23/06/2009	26/06/2009
65	Abbatini	Ernesto	Lazio	Roma	16/06/2009	19/06/2009
66	Boi	Laura	Lazio	Roma	23/06/2009	26/06/2009
67	Camplone	Alessia	Lazio	Roma	09/06/2009	12/06/2009
68	Cicchetti	Alessandra	Lazio	Roma	16/06/2009	19/06/2009
69	Di Febo	Francesca Romana	Lazio	Roma	09/06/2009	12/06/2009
70	Lagetto	Daniela	Lazio	Roma	16/06/2009	19/06/2009
71	Roscioli	Carlo Antonio Luigi	Lazio	Roma	16/06/2009	19/06/2009
72	Milazzo	Antonino	Liguria	Genova	23/06/2009	26/06/2009
73	Rossi	Wilma Paola	Liguria	Genova	23/06/2009	26/06/2009
74	Trimarchi	Enrico	Liguria	Imperia	16/06/2009	19/06/2009
75	Zennaro	Mariacristina	Liguria	Imperia	16/06/2009	19/06/2009
76	Gallo	Antonio	Liguria	Savona	09/06/2009	12/06/2009
77	Rota	Alessandro	Lombardia	Bergamo	09/06/2009	12/06/2009

Q.tà	Partecipanti		Ufficio di provenienza		Date di partecipazione	
	Cognome	Nome	Regione	Provincia		
78	Santoro	Massimo	Lombardia	Bergamo	09/06/2009	12/06/2009
79	Spagnoli	Giulio	Lombardia	Brescia	23/06/2009	26/06/2009
80	Perrotta	Antonella	Lombardia	Como	09/06/2009	12/06/2009
81	Pilo	Fulvia	Lombardia	Como	09/06/2009	12/06/2009
82	Spinello	Anna Maria	Lombardia	Cremona	09/06/2009	12/06/2009
83	Toninelli	Fiorella	Lombardia	Cremona	09/06/2009	12/06/2009
84	Musaro'	Mariassunta	Lombardia	Lecco	16/06/2009	19/06/2009
85	Rosito	Olivia Enrica	Lombardia	Lecco	16/06/2009	19/06/2009
86	De Giorgi	Marco	Lombardia	Lodi	16/06/2009	19/06/2009
87	Villani	Antonietta	Lombardia	Lodi	16/06/2009	19/06/2009
88	Muratori	Alessandro	Lombardia	Mantova	16/06/2009	19/06/2009
89	Telotti	Tiziana	Lombardia	Mantova	16/06/2009	19/06/2009
90	Barbieri	Alberto	Lombardia	Milano	16/06/2009	19/06/2009
91	Candido	David	Lombardia	Milano	23/06/2009	26/06/2009
92	Corrias	Piera	Lombardia	Milano	16/06/2009	19/06/2009
93	Massobrio	Silvana	Lombardia	Milano	23/06/2009	26/06/2009
94	Ricciardi	Antonio	Lombardia	Milano	23/06/2009	26/06/2009
95	Russo	Aldo	Lombardia	Milano	23/06/2009	26/06/2009
96	Gambino	Salvatore	Lombardia	Pavia	23/06/2009	26/06/2009
97	Talarico	Domenica	Lombardia	Pavia	23/06/2009	26/06/2009
98	Bordoni	Lorenza	Lombardia	Sondrio	09/06/2009	12/06/2009
99	Laracca	Liberato	Lombardia	Varese	23/06/2009	26/06/2009
100	Lauri	Eleonora	Lombardia	Varese	23/06/2009	26/06/2009
101	De Carlo	Massimo	Marche	Ancona	09/06/2009	12/06/2009
102	Abeti	Giantomasso	Marche	Ascoli Piceno	23/06/2009	26/06/2009
103	Fermanelli	Sandra	Marche	Macerata	23/06/2009	26/06/2009
104	Semprini	Rosa	Marche	Pesaro	23/06/2009	26/06/2009
105	Bucci	Raffaele	Molise	Isernia	09/06/2009	12/06/2009
106	Carriere	Lucia	Piemonte	Alessandria	09/06/2009	12/06/2009
107	Bastianel	Pier Angelo	Piemonte	Asti	16/06/2009	19/06/2009
108	Gianotti	Chiara	Piemonte	Asti	23/06/2009	26/06/2009
109	Maida	Luca	Piemonte	Biella	23/06/2009	26/06/2009
110	Scebba	Salvatore	Piemonte	Biella	23/06/2009	26/06/2009
111	Ruiu	Angelo	Piemonte	Cuneo	09/06/2009	12/06/2009
112	Rinaldi	Rosaria	Piemonte	Novara	16/06/2009	19/06/2009
113	Simonetti	Walter	Piemonte	Novara	16/06/2009	19/06/2009
114	Bianchi	Giuseppe	Piemonte	Torino	23/06/2009	26/06/2009
115	De Ruvo	Angela Maria	Piemonte	Torino	09/06/2009	12/06/2009
116	Iacona	Umberto	Piemonte	Torino	23/06/2009	26/06/2009
117	Massa	Anna Alessandra	Piemonte	Torino	09/06/2009	12/06/2009
118	Riverso	Tecla	Piemonte	Torino	23/06/2009	26/06/2009
119	Alieri	Giuseppe	Piemonte	Verbania	16/06/2009	19/06/2009
120	Ciuffo	Maria Antonietta	Piemonte	Verbania	16/06/2009	19/06/2009
121	Balocco	Alfonso	Piemonte	Vercelli	16/06/2009	19/06/2009
122	Bazzi	Fortunato	Puglia	Bari	09/06/2009	12/06/2009
123	Campanile	Mario	Puglia	Bari	09/06/2009	12/06/2009
124	Romano	Maria	Puglia	Bari	16/06/2009	19/06/2009

Q.tà	Partecipanti		Ufficio di provenienza		Date di partecipazione	
	Cognome	Nome	Regione	Provincia		
125	Papadia	Francesca	Puglia	Brindisi	16/06/2009	19/06/2009
126	Russo	Luigi Pio	Puglia	Foggia	16/06/2009	19/06/2009
127	Sciagura	Angelo	Puglia	Foggia	09/06/2009	12/06/2009
128	Franco	Raimondo Gino	Puglia	Lecce	16/06/2009	19/06/2009
129	Paticchio	Carlo	Puglia	Lecce	23/06/2009	26/06/2009
130	Fanni	Alessandro	Sardegna	Cagliari	23/06/2009	26/06/2009
131	Feliziani	Francesco	Sardegna	Cagliari	09/06/2009	12/06/2009
132	Melis	Rosella	Sardegna	Cagliari	09/06/2009	12/06/2009
133	Sotgiu	Pierpaolo	Sardegna	Cagliari	09/06/2009	12/06/2009
134	Mereu	Salvatore	Sardegna	Oristano	09/06/2009	12/06/2009
135	Attanasio	Antonella	Sicilia	Agrigento	09/06/2009	12/06/2009
136	Pianto	Maria	Sicilia	Agrigento	09/06/2009	12/06/2009
137	Buscemi	Luigi Giuseppe	Sicilia	Caltanissetta	09/06/2009	12/06/2009
138	Milia	Vincenzo	Sicilia	Caltanissetta	09/06/2009	12/06/2009
139	Fichera	Giovanni	Sicilia	Catania	09/06/2009	12/06/2009
140	Pumo	Vincenzo	Sicilia	Catania	09/06/2009	12/06/2009
141	Milano	Giovanni	Sicilia	Enna	23/06/2009	26/06/2009
142	Ferrara	Giuseppe	Sicilia	Messina	16/06/2009	19/06/2009
143	Smith	Andrea	Sicilia	Messina	16/06/2009	19/06/2009
144	Camilleri	Tommaso	Sicilia	Palermo	23/06/2009	26/06/2009
145	Garlisi	Manlio	Sicilia	Palermo	23/06/2009	26/06/2009
146	Mocciaro	Santo	Sicilia	Palermo	23/06/2009	26/06/2009
147	Velardi	Pietro	Sicilia	Palermo	23/06/2009	26/06/2009
148	Azzaro	Maria	Sicilia	Ragusa	23/06/2009	26/06/2009
149	Tardonato	Corrado	Sicilia	Siracusa	16/06/2009	19/06/2009
150	Fasulo	Vito	Sicilia	Trapani	16/06/2009	19/06/2009
151	Maiorana	Andrea	Sicilia	Trapani	16/06/2009	19/06/2009
152	Paolucci	Umberto	Toscana	Arezzo	09/06/2009	12/06/2009
153	Grassi	Anna	Toscana	Firenze	16/06/2009	19/06/2009
154	Provenzani	Valter	Toscana	Firenze	09/06/2009	12/06/2009
155	Cassisa	Gianfranco	Toscana	Grosseto	23/06/2009	26/06/2009
156	Piselli	Francesca	Toscana	Grosseto	09/06/2009	12/06/2009
157	Gagliardi	Ettore	Toscana	Livorno	09/06/2009	12/06/2009
158	Garetto	Michela	Toscana	Livorno	23/06/2009	26/06/2009
159	Andreini	Adelina	Toscana	Lucca	16/06/2009	19/06/2009
160	Marraccini	Moreno	Toscana	Lucca	16/06/2009	19/06/2009
161	Innamorato	Liliana	Toscana	Pisa	23/06/2009	26/06/2009
162	Sarti	Anita	Toscana	Pisa	23/06/2009	26/06/2009
163	Di Battista	Stefano	Toscana	Pistoia	23/06/2009	26/06/2009
164	Sichi	Lucia	Toscana	Prato	16/06/2009	19/06/2009
165	Monnanni	Franco	Toscana	Siena	09/06/2009	12/06/2009
166	Scorretti	Carla	Umbria	Perugia	23/06/2009	26/06/2009
167	Sforna	Enzo	Umbria	Perugia	23/06/2009	26/06/2009
168	Arcoraci	Luigi	Umbria	Terni	09/06/2009	12/06/2009
169	Fantini	Odoardo	Umbria	Terni	23/06/2009	26/06/2009
170	Pracchia	Andrea	Veneto	Belluno	16/06/2009	19/06/2009
171	Brasolin	Paola	Veneto	Padova	16/06/2009	19/06/2009

Q.tà	Partecipanti		Ufficio di provenienza		Date di partecipazione	
	Cognome	Nome	Regione	Provincia		
172	Pasquale	Gianni	Veneto	Padova	16/06/2009	19/06/2009
173	Fortuna	Andrea	Veneto	Rovigo	16/06/2009	19/06/2009
174	Sarrubbo	Pietro	Veneto	Rovigo	16/06/2009	19/06/2009
175	Beltrame	Roberto	Veneto	Treviso	23/06/2009	26/06/2009
176	Gagliardi	Anna	Veneto	Treviso	23/06/2009	26/06/2009
177	Bellemo	Massimo	Veneto	Venezia	23/06/2009	26/06/2009
178	Pierri	Angela	Veneto	Venezia	23/06/2009	26/06/2009
179	Vecchiato	Franco	Veneto	Venezia	09/06/2009	12/06/2009
180	Zennaro	Egidio	Veneto	Venezia	23/06/2009	26/06/2009
181	Olivieri	Luciano	Veneto	Verona	09/06/2009	12/06/2009
182	Romaniello	Giovanni	Veneto	Verona	09/06/2009	12/06/2009
183	Dogo	Massimiliano	Veneto	Vicenza	09/06/2009	12/06/2009
184	Laudati	Anna	Veneto	Vicenza	09/06/2009	12/06/2009

“Siti web e comunicazione istituzionale”

Valutazione in itinere del gradimento dei partecipanti

1° Modulo

“Siti web e comunicazione istituzionale” - 1° Modulo															
Periodo di rilevazione: Giugno 2009															
Valori medi del gradimento rispetto ai quattro parametri															
Scala dei voti: 1=Insufficiente; 2=Scarso; 3=Sufficiente; 4=Discreto; 5=Buono; 6=Ottimo															
(le domande 1.3 e 2.4 prevedevano la risposta Si/No)															
Sede del corso		Data di compilazione	Materiale			Logistica				Didattica			Organizzazione		
Regione	Provincia		1.1	1.2	1.3	2.1	2.2	2.3	2.4	3.1	3.2	3.3	4.1	4.2	4.3
Lazio	Monteporzio Catone	12/06/09	4,9	4,9	95%	4,5	4,5	4,4	96%	5,7	5,4	5,3	5,2	5,3	5,1
		19/06/09	4,9	4,7	94%	4,9	5,1	3,9	100%	5,8	5,6	5,3	5,3	5,4	5,3
		26/06/09	5,0	4,8	100%	4,8	4,9	4,9	98%	5,8	5,6	5,4	5,2	5,2	5,0
Media			4,9	4,8	96%	4,7	4,8	4,4	98%	5,8	5,6	5,4	5,2	5,3	5,1

"Siti web e comunicazione istituzionale" - 1° Modulo
 Elaborazione del gradimento per l'intervento formativo
 (le domande 1.3 e 2.4 prevedevano la risposta Si/No)

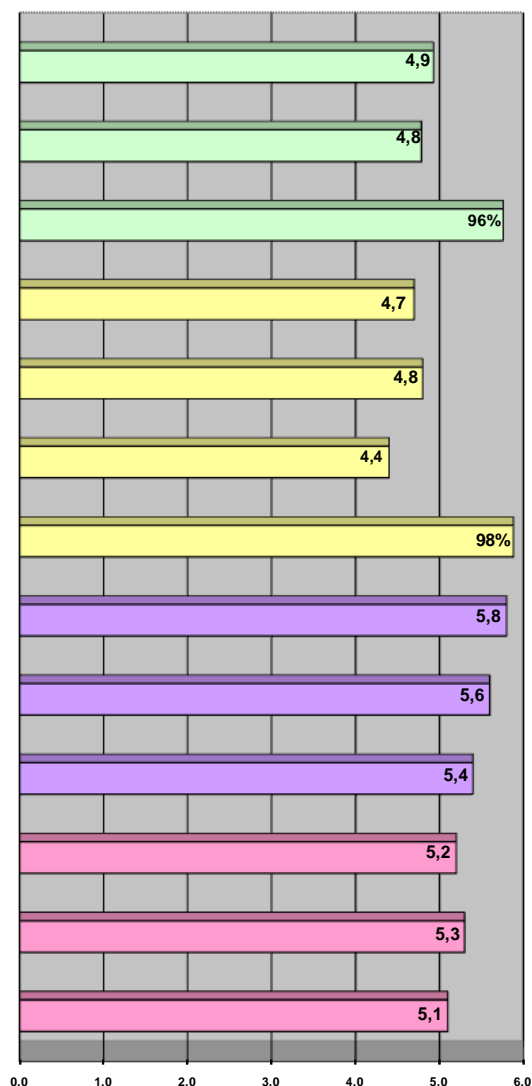
Sedi del corso

Centro di formazione MIUR - Monteporzio Catone (RM)
 periodo di riferimento: 9 - 26 giugno 2009

Domande contenute nel questionario di gradimento

Valutazione dei contenuti e dei materiali didattici consegnati in aula	1	In che misura ritiene che i contenuti del materiale didattico siano esaustivi e comprensibili rispetto ai temi previsti dal corso?
	2	In quale misura ritiene che i contenuti esposti nei materiali possano essere di supporto nel Suo lavoro?
	3	Il KIT del materiale didattico è stato reso disponibile e risulta essere completo così come descritto nell'agenda d'aula?
Valutazione delle strutture logistiche	1	Ritiene che la disposizione delle postazioni di lavoro e delle attrezzature d'aula sia efficace ai fini didattici?
	2	Come giudica l'adeguatezza delle attrezzature didattiche (computer, postazione docente, proiettore, ecc)?
	3	Come giudica l'adeguatezza dell'aula in termini di: illuminazione, climatizzazione e comfort?
	4	Le attrezzature didattiche (computer, postazione docente, proiettore, etc) sono state disponibili e funzionanti?
Valutazione della docenza	1	Conoscenza e padronanza della materia trattata
	2	Capacità espositiva (chiarezza, precisione, proprietà di linguaggio, risposta alle domande poste)
	3	Didattica (tutorship, uso appropriato delle metodologie didattiche, dei supporti tecnologici, gestione efficace delle dinamiche d'aula)
Valutazione dell'organizzazione dell'intervento formativo in presenza	1	In aula, Le sono stati adeguatamente illustrati gli obiettivi del corso?
	2	Ritiene che i contenuti del corso siano coerenti con gli obiettivi illustrati?
	3	Ritiene di aver ricevuto preliminarmente tutte le informazioni relative al corso (sede, orari, impegno previsto, ecc)?

Media delle risposte espresse dai partecipanti al corso



“Siti web e comunicazione istituzionale”

Valutazione in itinere del gradimento dei partecipanti

1° Modulo

“Siti web e comunicazione istituzionale” - 1° Modulo Periodo di rilevazione: Giugno - Luglio 2009															
Valori medi del gradimento rispetto ai quattro parametri Scala dei voti: 1=Insufficiente; 2=Scarso; 3=Sufficiente; 4=Discreto; 5=Buono; 6=Ottimo (le domande 1.3 e 2.4 prevedevano la risposta Sì/No)															
Sede del corso		Data di compilazione	Materiale			Logistica				Didattica			Organizzazione		
Regione	Provincia		1.1	1.2	1.3	2.1	2.2	2.3	2.4	3.1	3.2	3.3	4.1	4.2	4.3
Campania	Napoli	03/07/09	3,1	2,7	63%	3,0	3,2	2,9	94%	4,7	4,7	4,3	3,7	3,2	3,5
Media			3,1	2,7	63%	3,0	3,2	2,9	94%	4,7	4,7	4,3	3,7	3,2	3,5

"Siti web e comunicazione istituzionale" - 1° Modulo

Elaborazione del gradimento per l'intervento formativo
(le domande 1.3 e 2.4 prevedevano la risposta Si/No)

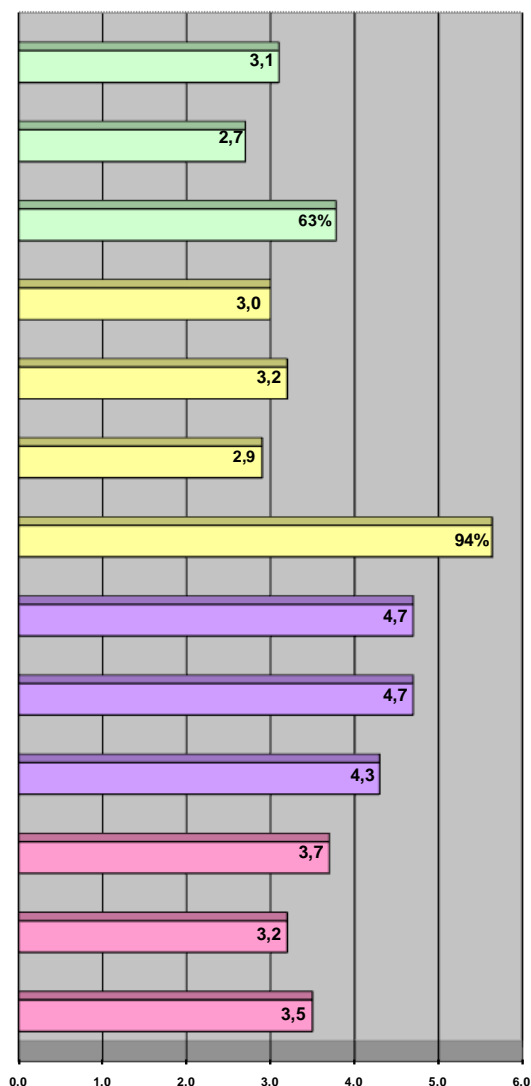
Sede del corso

**Edizione speciale Napoli presso IPIA Sannino
periodo di riferimento: 30 giugno - 3 luglio 2009**

Domande contenute nel questionario di gradimento

Valutazione dei contenuti e dei materiali didattici consegnati in aula	1	In che misura ritiene che i contenuti del materiale didattico siano esaustivi e comprensibili rispetto ai temi previsti dal corso?
	2	In quale misura ritiene che i contenuti esposti nei materiali possano essere di supporto nel Suo lavoro?
	3	Il KIT del materiale didattico è stato reso disponibile e risulta essere completo così come descritto nell'agenda d'aula?
Valutazione delle strutture logistiche	1	Ritiene che la disposizione delle postazioni di lavoro e delle attrezzature d'aula sia efficace ai fini didattici?
	2	Come giudica l'adeguatezza delle attrezzature didattiche (computer, postazione docente, proiettore, ecc)?
	3	Come giudica l'adeguatezza dell'aula in termini di: illuminazione, climatizzazione e comfort?
	4	Le attrezzature didattiche (computer, postazione docente, proiettore, etc) sono state disponibili e funzionanti?
Valutazione della docenza	1	Conoscenza e padronanza della materia trattata
	2	Capacità espositiva (chiarezza, precisione, proprietà di linguaggio, risposta alle domande poste)
	3	Didattica (tutorial, uso appropriato delle metodologie didattiche, dei supporti tecnologici, gestione efficace delle dinamiche d'aula)
Valutazione dell'organizzazione dell'intervento formativo in presenza	1	In aula, Le sono stati adeguatamente illustrati gli obiettivi del corso?
	2	Ritiene che i contenuti del corso siano coerenti con gli obiettivi illustrati?
	3	Ritiene di aver ricevuto preliminarmente tutte le informazioni relative al corso (sede, orari, impegno previsto, ecc)?

Media delle risposte espresse dai partecipanti al corso



“Siti web e comunicazione istituzionale”

Elenco e provenienza dei partecipanti ai corsi erogati a

Monteporzio e a Napoli

2° Modulo

Q.tà	Partecipanti		Ufficio di provenienza		Date di partecipazione	
	Cognome	Nome	Regione	Provincia		
1	Piselli	Francesca	Basilicata	Matera	16/11/2009	20/11/2009
2	Sforna	Enzo	Basilicata	Potenza	16/11/2009	20/11/2009
3	Sichi	Lucia	Basilicata	Potenza	09/11/2009	13/11/2009
4	Smith	Andrea	Calabria	Catanzaro	09/11/2009	13/11/2009
5	Soluri	Francesco Santo	Calabria	Catanzaro	23/11/2009	27/11/2009
6	Sotgiu	Pierpaolo	Calabria	Catanzaro	23/11/2009	27/11/2009
7	Spagnoli	Giulio	Calabria	Reggio Calabria	16/11/2009	20/11/2009
8	Spinello	Anna Maria	Calabria	Vibo Valentia	23/11/2009	27/11/2009
9	Scalise	Gaetano	Campania	Avellino	23/11/2009	27/11/2009
10	Santoro	Massimo	Campania	Benevento	23/11/2009	27/11/2009
11	Sarrubbo	Pietro	Campania	Benevento	23/11/2009	27/11/2009
12	Rota	Alessandro	Campania	Caserta	23/11/2009	27/11/2009
13	Ruiu	Angelo	Campania	Caserta	23/11/2009	27/11/2009
14	Russo	Aldo	Campania	Caserta	23/11/2009	27/11/2009
15	Russo	Luigi Pio	Campania	Caserta	23/11/2009	27/11/2009
16	Russo	Vincenzo	Campania	Caserta	23/11/2009	27/11/2009
17	Popoli	Giovanni	Campania	Napoli	23/11/2009	27/11/2009
18	Provenzani	Valter	Campania	Napoli	23/11/2009	27/11/2009
19	Pumo	Vincenzo	Campania	Napoli	23/11/2009	27/11/2009
20	Rinaldi	Rosaria	Campania	Napoli	23/11/2009	27/11/2009
21	Riverso	Tecla	Campania	Napoli	23/11/2009	27/11/2009
22	Romanello	Denis	Campania	Napoli	23/11/2009	27/11/2009
23	Romaniello	Giovanni	Campania	Napoli	23/11/2009	27/11/2009
24	Romano	Maria	Campania	Napoli	23/11/2009	27/11/2009
25	Roscioli	Carlo Antonio Luigi	Campania	Napoli	23/11/2009	27/11/2009
26	Rosito	Olivia Enrica	Campania	Napoli	23/11/2009	27/11/2009
27	Rossi	Wilma Paola	Campania	Napoli	23/11/2009	27/11/2009
28	Scebba	Salvatore	Campania	Salerno	23/11/2009	27/11/2009
29	Sciagura	Angelo	Campania	Salerno	23/11/2009	27/11/2009
30	Scorretti	Carla	Campania	Salerno	23/11/2009	27/11/2009
31	Lauri	Eleonora	Emilia Romagna	Bologna	09/11/2009	13/11/2009
32	Maida	Luca	Emilia Romagna	Bologna	16/11/2009	20/11/2009
33	Maiorana	Andrea	Emilia Romagna	Bologna	16/11/2009	20/11/2009
34	Malizia	Fiorenza	Emilia Romagna	Bologna	16/11/2009	20/11/2009
35	Melis	Rosella	Emilia Romagna	Forli	09/11/2009	13/11/2009
36	Maraspin	Giuliana	Emilia Romagna	Parma	09/11/2009	13/11/2009
37	Zennaro	Mariacristina	Emilia Romagna	Piacenza	16/11/2009	20/11/2009
38	Miccu'	Paolo	Emilia Romagna	Ravenna	23/11/2009	27/11/2009

Q.tà	Partecipanti		Ufficio di provenienza		Date di partecipazione	
	Cognome	Nome	Regione	Provincia		
39	Mennitto	Francesco	Emilia Romagna	Rimini	16/11/2009	20/11/2009
40	Mesoletta	Giovanni	Emilia Romagna	Rimini	09/11/2009	13/11/2009
41	Gambino	Salvatore	Friuli Venezia Giulia	Pordenone	09/11/2009	13/11/2009
42	Garlisi	Manlio	Friuli Venezia Giulia	Trieste	16/11/2009	20/11/2009
43	Gianotti	Chiara	Friuli Venezia Giulia	Trieste	23/11/2009	27/11/2009
44	Grassi	Anna	Friuli Venezia Giulia	Trieste	16/11/2009	20/11/2009
45	Graziano	Mario	Friuli Venezia Giulia	Trieste	23/11/2009	27/11/2009
46	Gagliardi	Anna	Friuli Venezia Giulia	Udine	09/11/2009	13/11/2009
47	Gallo	Antonio	Friuli Venezia Giulia	Udine	09/11/2009	13/11/2009
48	Arcoraci	Luigi	Lazio	Rieti	16/11/2009	20/11/2009
49	Abbatini	Ernesto	Lazio	Roma	16/11/2009	20/11/2009
50	Abeti	Giantomaso	Lazio	Roma	09/11/2009	13/11/2009
51	Alfano	Enrico	Lazio	Roma	16/11/2009	20/11/2009
52	Alieri	Giuseppe	Lazio	Roma	16/11/2009	20/11/2009
53	Allocca	Luigi	Lazio	Roma	23/11/2009	27/11/2009
54	Ambruso	Rachele	Lazio	Roma	16/11/2009	20/11/2009
55	Archetti	Filomena	Lazio	Roma	23/11/2009	27/11/2009
56	Candido	David	Liguria	Genova	16/11/2009	20/11/2009
57	Carriere	Lucia	Liguria	Genova	23/11/2009	27/11/2009
58	Catapano	Fedele	Liguria	Imperia	16/11/2009	20/11/2009
59	Cerrato	Natalia	Liguria	Imperia	16/11/2009	20/11/2009
60	Cassisa	Gianfranco	Liguria	Savona	09/11/2009	13/11/2009
61	Di Matteo	Nicola	Lombardia	Bergamo	23/11/2009	27/11/2009
62	Dogo	Massimiliano	Lombardia	Bergamo	23/11/2009	27/11/2009
63	Zizza	Ernesto	Lombardia	Brescia	16/11/2009	20/11/2009
64	De Ruvo	Angela Maria	Lombardia	Como	09/11/2009	13/11/2009
65	De Stefani	Roberto	Lombardia	Como	09/11/2009	13/11/2009
66	Esposito	Giuseppe	Lombardia	Cremona	09/11/2009	13/11/2009
67	Esposito	Paolo	Lombardia	Cremona	09/11/2009	13/11/2009
68	Di Battista	Stefano	Lombardia	Lecco	16/11/2009	20/11/2009
69	Di Febo	Francesca Romana	Lombardia	Lecco	16/11/2009	20/11/2009
70	Fabbi	Marino	Lombardia	Lodi	23/11/2009	27/11/2009
71	Fanni	Alessandro	Lombardia	Lodi	23/11/2009	27/11/2009
72	Massa	Anna Alessandra	Lombardia	Mantova	09/11/2009	13/11/2009
73	Massobrio	Silvana	Lombardia	Mantova	09/11/2009	13/11/2009
74	Chiodaroli	Carlo	Lombardia	Milano	16/11/2009	20/11/2009
75	Cicchetti	Alessandra	Lombardia	Milano	23/11/2009	27/11/2009
76	Ciuffo	Maria Antonietta	Lombardia	Milano	23/11/2009	27/11/2009
77	Colicchio	Aldo	Lombardia	Milano	16/11/2009	20/11/2009
78	Corrias	Piera	Lombardia	Milano	16/11/2009	20/11/2009
79	Coscia	Stefano	Lombardia	Milano	23/11/2009	27/11/2009

Q.tà	Partecipanti		Ufficio di provenienza		Date di partecipazione	
	Cognome	Nome	Regione	Provincia		
80	Fantini	Odoardo	Lombardia	Pavia	16/11/2009	20/11/2009
81	Farnerari	Paola	Lombardia	Pavia	16/11/2009	20/11/2009
82	Del Re	Marco	Lombardia	Sondrio	09/11/2009	13/11/2009
83	De Carlo	Massimo	Lombardia	Varese	09/11/2009	13/11/2009
84	De Giorgi	Marco	Lombardia	Varese	09/11/2009	13/11/2009
85	Panattoni	Marina	Marche	Ancona	23/11/2009	27/11/2009
86	Papadia	Francesca	Marche	Ascoli Piceno	23/11/2009	27/11/2009
87	Paolucci	Umberto	Marche	Macerata	23/11/2009	27/11/2009
88	Simonetti	Walter	Molise	Isernia	23/11/2009	27/11/2009
89	Camplone	Alessia	Piemonte	Alessandria	16/11/2009	20/11/2009
90	Campanile	Mario	Piemonte	Asti	09/11/2009	13/11/2009
91	Buscemi	Luigi Giuseppe	Piemonte	Biella	09/11/2009	13/11/2009
92	Camilleri	Tommaso	Piemonte	Biella	09/11/2009	13/11/2009
93	Brasolin	Paola	Piemonte	Cuneo	16/11/2009	20/11/2009
94	Fasulo	Vito	Piemonte	Novara	16/11/2009	20/11/2009
95	Fermanelli	Sandra	Piemonte	Novara	16/11/2009	20/11/2009
96	Bellemo	Massimo	Piemonte	Torino	09/11/2009	13/11/2009
97	Benincasa	Giulio	Piemonte	Torino	09/11/2009	13/11/2009
98	Bianchi	Giuseppe	Piemonte	Torino	09/11/2009	13/11/2009
99	Boi	Laura	Piemonte	Torino	23/11/2009	27/11/2009
100	Bordoni	Lorenza	Piemonte	Torino	09/11/2009	13/11/2009
101	Ferrara	Adriano	Piemonte	Verbania	09/11/2009	13/11/2009
102	Ferrara	Giuseppe	Piemonte	Verbania	16/11/2009	20/11/2009
103	Bucci	Raffaele	Piemonte	Vercelli	16/11/2009	20/11/2009
104	Pasquale	Gianni	Puglia	Bari	16/11/2009	20/11/2009
105	Perrotta	Antonella	Puglia	Bari	09/11/2009	13/11/2009
106	Pianto	Maria	Puglia	Bari	16/11/2009	20/11/2009
107	Pilo	Fulvia	Puglia	Brindisi	16/11/2009	20/11/2009
108	Piccirillo	Rosalia	Puglia	Foggia	09/11/2009	13/11/2009
109	Pierri	Angela	Puglia	Foggia	16/11/2009	20/11/2009
110	Basilisco	Dante	Sardegna	Cagliari	09/11/2009	13/11/2009
111	Battista	Mauro Massimo	Sardegna	Cagliari	16/11/2009	20/11/2009
112	Bazzi	Fortunato	Sardegna	Cagliari	16/11/2009	20/11/2009
113	Turrini	Fabrizio	Sicilia	Agrigento	16/11/2009	20/11/2009
114	Varriale	Anna Maria	Sicilia	Agrigento	16/11/2009	20/11/2009
115	Varricchio	Maria Grazia	Sicilia	Caltanissetta	23/11/2009	27/11/2009
116	Vecchiato	Franco	Sicilia	Caltanissetta	23/11/2009	27/11/2009
117	Velardi	Pietro	Sicilia	Catania	09/11/2009	13/11/2009
118	Villani	Antonietta	Sicilia	Catania	23/11/2009	27/11/2009
119	Zatti	Claudio	Sicilia	Messina	09/11/2009	13/11/2009
120	Zennaro	Egidio	Sicilia	Messina	09/11/2009	13/11/2009
121	Taci	Ida	Sicilia	Palermo	16/11/2009	20/11/2009
122	Talarico	Domenica	Sicilia	Palermo	23/11/2009	27/11/2009
123	Tardonato	Corrado	Sicilia	Palermo	16/11/2009	20/11/2009
124	Telotti	Tiziana	Sicilia	Palermo	23/11/2009	27/11/2009
125	Zarrilli	Canio	Sicilia	Ragusa	16/11/2009	20/11/2009
126	Zaccolo	Daniela	Sicilia	Siracusa	16/11/2009	20/11/2009

Q.tà	Partecipanti		Ufficio di provenienza		Date di partecipazione	
	Cognome	Nome	Regione	Provincia		
127	Toninelli	Fiorella	Sicilia	Trapani	09/11/2009	13/11/2009
128	Trimarchi	Enrico	Sicilia	Trapani	09/11/2009	13/11/2009
129	Monnanni	Franco	Toscana	Arezzo	09/11/2009	13/11/2009
130	Milazzo	Antonino	Toscana	Firenze	09/11/2009	13/11/2009
131	Milia	Vincenzo	Toscana	Firenze	23/11/2009	27/11/2009
132	Olivieri	Luciano	Toscana	Grosseto	09/11/2009	13/11/2009
133	Pagano	Antonio	Toscana	Grosseto	16/11/2009	20/11/2009
134	Musaro'	Mariassunta	Toscana	Lucca	23/11/2009	27/11/2009
135	Mocciaro	Santo	Toscana	Pisto	23/11/2009	27/11/2009
136	Palladino	Canio	Toscana	Prato	09/11/2009	13/11/2009
137	Muratori	Alessandro	Toscana	Siena	23/11/2009	27/11/2009
138	Azzaro	Maria	Umbria	Perugia	09/11/2009	13/11/2009
139	Balocco	Alfonso	Umbria	Perugia	09/11/2009	13/11/2009
140	Attanasio	Antonella	Umbria	Terni	16/11/2009	20/11/2009
141	Aveta	Achille	Umbria	Terni	16/11/2009	20/11/2009
142	Grisi	Gianfranco	Veneto	Padova	16/11/2009	20/11/2009
143	Iacona	Umberto	Veneto	Padova	09/11/2009	13/11/2009
144	Marraccini	Moreno	Veneto	Rovigo	16/11/2009	20/11/2009
145	Gaetano	Pasquale	Veneto	Treviso	23/11/2009	27/11/2009
146	Fichera	Giovanni	Veneto	Venezia	16/11/2009	20/11/2009
147	Finocchiaro	Letizia	Veneto	Venezia	16/11/2009	20/11/2009
148	Fornari	Alessandro	Veneto	Venezia	23/11/2009	27/11/2009
149	Franceschini	Giovanni	Veneto	Venezia	23/11/2009	27/11/2009
150	Laracca	Liberato	Veneto	Verona	23/11/2009	27/11/2009
151	Laudati	Anna	Veneto	Verona	23/11/2009	27/11/2009
152	Idda	Annamaria	Veneto	Vicenza	23/11/2009	27/11/2009
153	Lagetto	Daniela	Veneto	Vicenza	23/11/2009	27/11/2009

“Siti web e comunicazione istituzionale”

Valutazione in itinere del gradimento dei partecipanti

2° Modulo

“Siti web e comunicazione istituzionale” Periodo di rilevazione: Novembre 2009																		
Valori medi del gradimento rispetto ai quattro parametri Scala dei voti: 1=Insufficiente; 2=Scarso; 3=Sufficiente; 4=Discreto; 5=Buono; 6=Ottimo (le domande 1.3 e 2.4 prevedevano la risposta Si/No)																		
Sede del corso		Partecipanti	Percorso	Data di compilazione	Materiale			Logistica				Didattica			Organizzazione			
Regione	Provincia				1.1	1.2	1.3	2.1	2.2	2.3	2.4	3.1	3.2	3.3	4.1	4.2	4.3	
Lazio	Monteporzio	27	A	13/11/09	5,1	5,1	100%	5,2	4,9	4,8	93%	5,6	5,3	5,3	5,0	5,0	5,2	
		29	A	20/11/09	4,8	4,5	90%	4,3	4,4	4,7	95%	5,4	5,2	5,1	4,5	4,4	4,9	
		17	A	27/11/09	5,1	5,1	100%	5,4	5,3	5,6	100%	5,8	5,7	5,6	5,5	5,4	5,6	
		17	B	13/11/09	5,1	4,9	100%	4,5	4,5	4,9	100%	6,0	6,0	5,9	5,4	5,4	5,6	
		22	B	20/11/09	5,0	4,9	100%	4,2	4,2	4,2	82%	5,6	5,8	5,5	4,7	5,1	5,2	
		19	B	27/11/09	5,9	5,5	100%	5,2	5,1	5,4	100%	6,0	5,9	5,8	5,8	5,9	5,8	
		131			Media	5,1	4,9	97%	4,8	4,7	4,9	95%	5,6	5,5	5,4	5,0	5,0	5,2

"Siti web e comunicazione istituzionale"
 Elaborazione del gradimento per l'Intervento formativo
 (le domande 1.3 e 2.4 prevedevano la risposta Si/No)

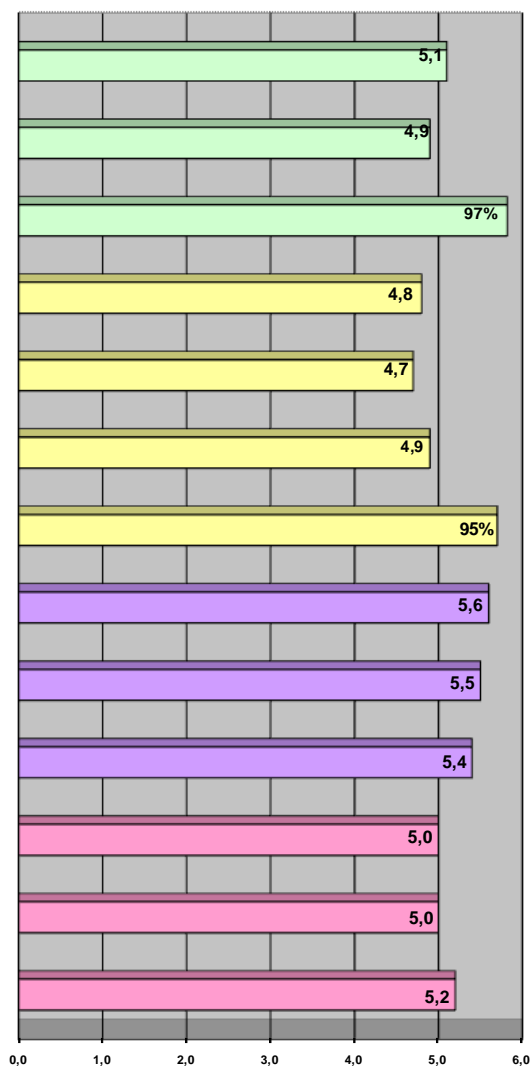
Sedi del corso

Centro di formazione MIUR - Monteporzio Catone (RM)
 periodo di riferimento: 13 - 27 novembre 2009

Domande contenute nel questionario di gradimento

Valutazione dei contenuti e dei materiali didattici consegnati in aula	1	In che misura ritiene che i contenuti del materiale didattico siano esaustivi e comprensibili rispetto ai temi previsti dal corso?
	2	In quale misura ritiene che i contenuti esposti nei materiali possano essere di supporto nel Suo lavoro?
	3	Il KIT del materiale didattico è stato reso disponibile e risulta essere completo così come descritto nell'agenda d'aula?
Valutazione delle strutture logistiche	1	Ritiene che la disposizione delle postazioni di lavoro e delle attrezzature d'aula sia efficace ai fini didattici?
	2	Come giudica l'adeguatezza delle attrezzature didattiche (computer, postazione docente, proiettore, ecc)?
	3	Come giudica l'adeguatezza dell'aula in termini di: illuminazione, climatizzazione e comfort?
	4	Le attrezzature didattiche (computer, postazione docente, proiettore, etc) sono state disponibili e funzionanti?
Valutazione della docenza	1	Conoscenza e padronanza della materia trattata
	2	Capacità espositiva (chiarezza, precisione, proprietà di linguaggio, risposta alle domande poste)
	3	Didattica (tutorship, uso appropriato delle metodologie didattiche, dei supporti tecnologici, gestione efficace delle dinamiche d'aula)
Valutazione dell'organizzazione dell'intervento formativo in presenza	1	In aula, Le sono stati adeguatamente illustrati gli obiettivi del corso?
	2	Ritiene che i contenuti del corso siano coerenti con gli obiettivi illustrati?
	3	Ritiene di aver ricevuto preliminarmente tutte le informazioni relative al corso (sede, orari, impegno previsto, ecc)?

Media delle risposte espresse dai partecipanti al corso



“Siti web e comunicazione istituzionale”

Valutazione in itinere del gradimento dei partecipanti

2° Modulo

“Siti web e comunicazione istituzionale” Periodo di rilevazione: Novembre 2009																	
Valori medi del gradimento rispetto ai quattro parametri Scala dei voti: 1=Insufficiente; 2=Scarso; 3=Sufficiente; 4=Discreto; 5=Buono; 6=Ottimo (le domande 1.3 e 2.4 prevedevano la risposta Si/No)																	
Sede del corso		Partecipanti	Percorso	Data di compilazione	Materiale			Logistica				Didattica			Organizzazione		
Regione	Provincia				1.1	1.2	1.3	2.1	2.2	2.3	2.4	3.1	3.2	3.3	4.1	4.2	4.3
Campania	Napoli	13	A	27/11/09	4,9	4,8	100%	3,8	4,0	4,0	100%	5,5	5,3	5,5	4,9	5,0	4,8
		9	B	27/11/09	3,9	3,5	86%	3,1	3,3	3,6	88%	5,9	5,6	5,4	5,0	4,4	4,8
		22		Media	4,4	4,1	93%	3,5	3,6	3,8	94%	5,7	5,5	5,4	5,0	4,7	4,8

"Siti web e comunicazione istituzionale"
 Elaborazione del gradimento per l'intervento formativo
 (le domande 1.3 e 2.4 prevedevano la risposta Si/No)

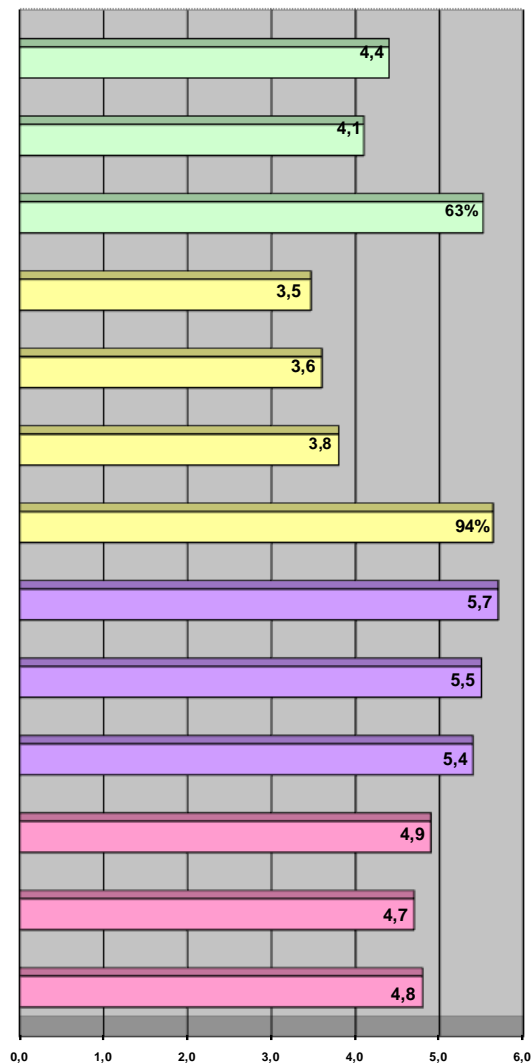
Sede del corso

Edizione speciale Napoli presso IPIA Sannino
 periodo di riferimento: 23 - 27 novembre 2009

Domande contenute nel questionario di gradimento

Valutazione dei contenuti e dei materiali didattici consegnati in aula	1	In che misura ritiene che i contenuti del materiale didattico siano esaustivi e comprensibili rispetto ai temi previsti dal corso?
	2	In quale misura ritiene che i contenuti esposti nei materiali possano essere di supporto nel Suo lavoro?
	3	Il KIT del materiale didattico è stato reso disponibile e risulta essere completo così come descritto nell'agenda d'aula?
Valutazione delle strutture logistiche	1	Ritiene che la disposizione delle postazioni di lavoro e delle attrezzature d'aula sia efficace ai fini didattici?
	2	Come giudica l'adeguatezza delle attrezzature didattiche (computer, postazione docente, proiettore, ecc)?
	3	Come giudica l'adeguatezza dell'aula in termini di: illuminazione, climatizzazione e comfort?
	4	Le attrezzature didattiche (computer, postazione docente, proiettore, etc) sono state disponibili e funzionanti?
Valutazione della docenza	1	Conoscenza e padronanza della materia trattata
	2	Capacità espositiva (chiarezza, precisione, proprietà di linguaggio, risposta alle domande poste)
	3	Didattica (tutorial, uso appropriato delle metodologie didattiche, dei supporti tecnologici, gestione efficace delle dinamiche d'aula)
Valutazione dell'organizzazione dell'intervento formativo in presenza	1	In aula, Le sono stati adeguatamente illustrati gli obiettivi del corso?
	2	Ritiene che i contenuti del corso siano coerenti con gli obiettivi illustrati?
	3	Ritiene di aver ricevuto preliminarmente tutte le informazioni relative al corso (sede, orari, impegno previsto, ecc)?

Media delle risposte espresse dai partecipanti al corso



"Contenzioso del lavoro negli uffici amministrativi"

Elenco e provenienza dei partecipanti ai corsi erogati sul **Territorio**

Q.tà	Partecipanti		Regione	Provincia di provenienza	Date di erogazione				
	Cognome	Nome							
1	Abbadessa	Vito	Amm.ne centrale	Roma	1° incontro in presenza: 4 - 8 giugno 2009	2° incontro in presenza: 15 - 17 settembre 2009	Incontro in plenaria: 22 ottobre 2009	3° incontro in presenza: 3 - 11 novembre 2009	4° incontro in presenza: 10 - 14 dicembre 2009
2	Cocco	Nino	Amm.ne centrale	Roma					
3	Tanzarella	Rosa	Basilicata	Matera					
4	Trifiletti	Mario	Basilicata	Matera					
5	Saponara	Rocco	Basilicata	Potenza					
6	Asta	Sabrina	Calabria	Calabria					
7	Burgello	Maria Elena	Calabria	Calabria					
8	Campagna	Rita	Calabria	Calabria					
9	Chiarello	Rossella	Calabria	Calabria					
10	De Giorgio	Pietro	Calabria	Calabria					
11	Brogna	Giacinto	Calabria	Catanzaro					
12	Calvano	Michele	Calabria	Catanzaro					
13	Martiniello	Grazia	Calabria	Catanzaro					
14	Capone	Felice	Calabria	Cosenza					
15	Fuoco	Santo	Calabria	Cosenza					
16	Romano	Osvaldo	Calabria	Cosenza					
17	Mazzeo	Angela Rosa	Calabria	Crotone					
18	Caratozzolo	Carlo	Calabria	Reggio Calabria					
19	Nappa	Mirella	Calabria	Reggio Calabria					
20	Nucera	Salvatore	Calabria	Reggio Calabria					
21	Scuncia	Pasquale	Calabria	Reggio Calabria					
22	La Sala	Sabino	Campania	Avellino					
23	Laperuta	Aniello	Campania	Avellino					
24	Brandolini	Adriana	Campania	Benevento					
25	Vicerè	Michele	Campania	Benevento					
26	Animento	Loredana	Campania	Campania					
27	D'Alessio	Pietro	Campania	Campania					
28	Iazzetta	Antonio	Campania	Campania					
29	Liberti	Adele	Campania	Campania					
30	Mauro	Luigi	Campania	Campania					

Q.tà	Partecipanti		Regione	Provincia di provenienza	Date di erogazione				
	Cognome	Nome							
31	Rescigno	Geremia	Campania	Campania	1° incontro in presenza: 4 - 8 giugno 2009	2° incontro in presenza: 15 - 17 settembre 2009	Incontro in plenaria: 22 ottobre 2009	3° incontro in presenza: 3 - 11 novembre 2009	4° incontro in presenza: 10 - 14 dicembre 2009
32	Varriale	Anna Maria	Campania	Campania					
33	Alfani	Armida	Campania	Caserta					
34	De Gennaro	Angela	Campania	Caserta					
35	Papa	Giacinto	Campania	Caserta					
36	Saladino	Susanna	Campania	Caserta					
37	Perrella	Fabrizio	Campania	Napoli					
38	Amatucci	Gennaro	Campania	Salerno					
39	De Rosa	Antonio	Campania	Salerno					
40	Schiavo	Rossella	Campania	Salerno					
41	Zinno	Carmela	Campania	Salerno					
42	Bazzoni	Daniela	Emilia Romagna	Bologna					
43	Manfredini	Riccardo	Emilia Romagna	Bologna					
44	Panzardi	Giuseppe A.	Emilia Romagna	Bologna					
45	Venturi	Emanuela	Emilia Romagna	Bologna					
46	Ceroni	Lorenzo	Emilia Romagna	Ferrara					
47	Continelli	Mario Vincenzo	Emilia Romagna	Parma					
48	Cristalli	Laura	Emilia Romagna	Parma					
49	Morace	Loredana	Emilia Romagna	Parma					
50	Barani	Anna	Emilia Romagna	Piacenza					
51	Losio	Gemma	Emilia Romagna	Piacenza					
52	Baldrati	Milva	Emilia Romagna	Ravenna					
53	Luordo	Antonio	Emilia Romagna	Ravenna					
54	Lombardi	Rosa	Emilia Romagna	Rimini					
55	Maione	Giovanni	Friuli Venezia Giulia	FVG					
56	Raffaele	Maria	Friuli Venezia Giulia	FVG					
57	Paoletti	Antonella	Friuli Venezia Giulia	Gorizia					
58	Quargnali	Adelca	Friuli Venezia Giulia	Gorizia					
59	Sammartini	Maria Lucia	Friuli Venezia Giulia	Gorizia					
60	Quaglia	Daniela	Friuli Venezia Giulia	Porden.					

Q.tà	Partecipanti		Regione	Provincia di provenienza	Date di erogazione				
	Cognome	Nome							
61	Pazienza	Michele	Friuli Venezia Giulia	Trieste	1° incontro in presenza: 4 - 8 giugno 2009	2° incontro in presenza: 15 - 17 settembre 2009	Incontro in plenaria: 22 ottobre 2009	3° incontro in presenza: 3 - 11 novembre 2009	4° incontro in presenza: 10 - 14 dicembre 2009
62	Cainero	Olimpia	Friuli Venezia Giulia	Udine					
63	Cola	Giulia	Friuli Venezia Giulia	Udine					
64	De Bartolo	Elisa	Friuli Venezia Giulia	Udine					
65	De Biase	Maria	Friuli Venezia Giulia	Udine					
66	Mettivier	M. Immacolata	Friuli Venezia Giulia	Udine					
67	Cestrone	Giovanni Battista	Lazio	Latina					
68	Cortesano	Pasquale	Lazio	Latina					
69	Sciortino	Vincenza	Lazio	Latina					
70	Coradini	Giorgio	Lazio	Lazio					
71	Corongiu	Maria	Lazio	Lazio					
72	Peraino	Antonella	Lazio	Lazio					
73	Sergio Donnamasa	Di Cinzia	Lazio	Lazio					
74	Silani	Gabriella	Lazio	Lazio					
75	Villanova	Sergio	Lazio	Lazio					
76	Borboni	Maria	Lazio	Roma					
77	Cuconati	Isabella	Lazio	Roma					
78	Mancarella	Giuliana	Lazio	Roma					
79	Cattaneo	Patrizia	Liguria	Imperia					
80	Guidotti	Ubaldo	Liguria	Imperia					
81	Repetto	Barbara	Liguria	Liguria					
82	Riggio	Giovanna	Liguria	Liguria					
83	Delfino	Maria Silvia	Liguria	Savona					
84	Immovilli	Carla	Liguria	Savona					
85	Albanese	Vittorio	Lombardia	Bergamo					
86	Lopomo	Filomena	Lombardia	Brescia					
87	Musolino	Francesco	Lombardia	Brescia					
88	Fulco	Bruno	Lombardia	Cremona					
89	Falco	Giuseppina	Lombardia	Lecco					
90	Eleonori	Gabriella	Lombardia	Lombardia					

Q.tà	Partecipanti		Regione	Provincia di provenienza	Date di erogazione				
	Cognome	Nome							
91	Volta	Luciana	Lombardia	Lombardia	1° incontro in presenza: 4 - 8 giugno 2009	2° incontro in presenza: 15 - 17 settembre 2009	Incontro in plenaria: 22 ottobre 2009	3° incontro in presenza: 3 - 11 novembre 2009	4° incontro in presenza: 10 - 14 dicembre 2009
92	De Rubertis	Angelica	Lombardia	Mantova					
93	Amato	Patrizia	Lombardia	Milano					
94	La Monaca	Vincenzo	Lombardia	Milano					
95	Romano	Emanuela Lucia	Lombardia	Milano					
96	Scribano	Carmela	Lombardia	Milano					
97	Zhara Buda	Rosaria	Lombardia	Sondrio					
98	Botticelli	Sandro	Marche	Macerata					
99	Chiusaroli	Uriana	Marche	Marche					
100	Pisani	Alessandro	Marche	Pesaro					
101	Angiolilli	Donato	Molise	Isernia					
102	Fortini	Maria Teresa	Molise	Isernia					
103	Ritota	Angela	Molise	Isernia					
104	Paradiso	Maria Dorisia	Molise	Molise					
105	Carriere	Lucia	Piemonte	Alessandria					
106	Zanotti	Marco	Piemonte	Biella					
107	Rosso	Irma	Piemonte	Cuneo					
108	Selleri	Elisabetta	Piemonte	Cuneo					
109	De Matteis	Carmela	Piemonte	Novara					
110	Noto	Concetta	Piemonte	Piemonte					
111	Parafioriti	Concetta	Piemonte	Piemonte					
112	Polsoni	Agnese	Piemonte	Piemonte					
113	Tommasi	Laura	Piemonte	Piemonte					
114	Mitolo	Stefania	Piemonte	Torino					
115	Di Gregorio	Vladimiro	Piemonte	Verbania					
116	Ferraris	Paolo	Piemonte	Vercelli					
117	Ricci	Giovanna	Piemonte	Vercelli					
118	Battista	Angela	Puglia	Bari					
119	Cianciotta	vincenzo	Puglia	Bari					
120	Dangelico	Anna	Puglia	Bari					

Q.tà	Partecipanti		Regione	Provincia di provenienza	Date di erogazione				
	Cognome	Nome							
121	Ferrarese	Domenica	Puglia	Bari	1° incontro in presenza: 4 - 8 giugno 2009	2° incontro in presenza: 15 - 17 settembre 2009	Incontro in plenaria: 22 ottobre 2009	3° incontro in presenza: 3 - 11 novembre 2009	4° incontro in presenza: 10 - 14 dicembre 2009
122	Giordano	Fernando	Puglia	Bari					
123	Lopopolo	Giovanni Girolamo	Puglia	Bari					
124	Occhiogrosso	Angela	Puglia	Bari					
125	Romita	Vito	Puglia	Bari					
126	Tortosa	Vincenzo	Puglia	Bari					
127	Tritto	Annunziata	Puglia	Bari					
128	Ostuni	Leonardo	Puglia	Brindisi					
129	Pironti	Giuseppe	Puglia	Foggia					
130	Rizzo	Elisabetta	Puglia	Foggia					
131	Testa	Serafina	Puglia	Foggia					
132	Lega	Luciano	Puglia	Lecce					
133	Mirenda	Giuseppe	Puglia	Lecce					
134	Sbarra	Anna	Puglia	Lecce					
135	Alfonso	Vito	Puglia	Puglia					
136	Bellocchio	Maria Antonietta	Puglia	Taranto					
137	Boccuni	Serafina	Puglia	Taranto					
138	Palomba	Cosima	Puglia	Taranto					
139	Varone	Fara	Puglia	Taranto					
140	Cardia	Antonio	Sardegna	Cagliari					
141	Orgolesu	Oriana	Sardegna	Cagliari					
142	Orrù	Anna	Sardegna	Cagliari					
143	Curcas	Immacolata	Sardegna	Nuoro					
144	Mulas	Franca Maria	Sardegna	Nuoro					
145	Zidda	Giuseppe	Sardegna	Nuoro					
146	Tortorella	Vincenzo	Sardegna	Oristano					
147	Diana	Sabrina Anna Laura	Sardegna	Sardegna					
148	Paderi	Maria Grazia	Sardegna	Sardegna					
149	Porcu	Michele Paolo Vittorio	Sardegna	Sardegna					
150	Sale	Andreana	Sardegna	Sardegna					

Q.tà	Partecipanti		Regione	Provincia di provenienza	Date di erogazione				
	Cognome	Nome							
151	Spiga	Rita	Sardegna	Sardegna	1° incontro in presenza: 4 - 8 giugno 2009				
152	Tore	Piergiorgio	Sardegna	Sardegna					
153	De Felice	Elvira	Sicilia	Agrigento					
154	Anastasi	Giovanni	Sicilia	Catania					
155	Fichera	Giovanni	Sicilia	Catania					
156	Mirone	Carmela	Sicilia	Catania					
157	Spina	Mario Lorenzo	Sicilia	Catania					
158	Lodato	Calogero	Sicilia	Enna					
159	Augliera	Carmela	Sicilia	Messina					
160	Cernuto	Antonino	Sicilia	Messina					
161	Longo	M. Giuseppa	Sicilia	Messina					
162	Piro	Calogero	Sicilia	Messina					
163	Boncoraglio	Natale	Sicilia	Ragusa					
164	Martellini	Salvatrice	Sicilia	Ragusa					
165	Arcoleo	Daniele	Sicilia	Sicilia					
166	Caci	Rosalba	Sicilia	Sicilia					
167	Franzone	Marisa	Sicilia	Sicilia					
168	Garlisi	Manlio	Sicilia	Sicilia					
169	Pirajno	Maria	Sicilia	Sicilia					
170	Concialdi	Tommasina	Sicilia	Trapani					
171	Licari	Vito	Sicilia	Trapani					
172	Marongiu	Gianluca	Sicilia	Trapani					
173	Moretti	M. Grazia	Toscana	Arezzo					
174	Mori	Gabriella	Toscana	Arezzo					
175	Burgello	Francesco	Toscana	Firenze					
176	Pagliaro	Angelo	Toscana	Liivorno					
177	Valiensi	M. Giuseppina	Toscana	Lucca					
178	Parodi	Sara	Toscana	Massa					
179	Areniello	Angela	Toscana	Pistoia					
180	Caprio	Antonio	Toscana	Pistoia					
					2° incontro in presenza: 15 - 17 settembre 2009				
					Incontro in plenaria: 22 ottobre 2009				
					3° incontro in presenza: 3 - 11 novembre 2009				
					4° incontro in presenza: 10 - 14 dicembre 2009				

Q.tà	Partecipanti		Regione	Provincia di provenienza	Date di erogazione				
	Cognome	Nome							
181	Oliva	Francesco	Toscana	Prato	1° incontro in presenza: 4 - 8 giugno 2009				
182	Sebastiani	Luigi	Toscana	Siena					
183	Benedetti	Domenica	Umbria	Perugia					
184	Mocci	Anna Maria	Umbria	Perugia					
185	Pantini	Loriana	Umbria	Perugia					
186	Bernardini	Mara	Umbria	Terni					
187	Biancalana	Claudia	Umbria	Umbria					
188	Dottorini	Emma Claudia	Umbria	Umbria					
189	Trevisan	Marco	Umbria	Umbria					
190	Dal Magro	Meri	Veneto	Belluno					
191	Martino	Domenico	Veneto	Belluno					
192	Zampieri	Rita	Veneto	Belluno					
193	Ferro	Antonio	Veneto	Padova					
194	Moretto	Leopolda	Veneto	Padova					
195	Scalzitti	Lucia	Veneto	Padova					
196	Golinelli	Paola	Veneto	Rovigo					
197	Sarrubbo	Pietro	Veneto	Rovigo					
198	Montagner	Gabriele	Veneto	Treviso					
199	Scanu	Roberta	Veneto	Treviso					
200	Guarnieri	Giuliana	Veneto	Veneto					
201	Sardella	Barbara	Veneto	Veneto					
202	Soppelsa	Cristiana	Veneto	Veneto					
203	Gentile	Maria	Veneto	Venezia					
204	Giliberti	Carmine Francesco	Veneto	Venezia					
205	Guerra	Enza	Veneto	Venezia					
206	Padovani	M. Donata	Veneto	Verona					
207	Pontara	Giovanni	Veneto	Verona					
208	Patron	Antonietta	Veneto	Vicenza					
					2° incontro in presenza: 15 - 17 settembre 2009				
					Incontro in plenaria: 22 ottobre 2009				
					3° incontro in presenza: 3 - 11 novembre 2009				
					4° incontro in presenza: 10 - 14 dicembre 2009				

"Contenzioso del lavoro negli uffici amministrativi"

Valutazione in itinere del gradimento dei partecipanti

"Contenzioso del lavoro negli uffici amministrativi" Periodo di rilevazione: Giugno - Dicembre 2009															
Valori medi del gradimento rispetto ai quattro parametri Scala dei voti: 1=Insufficiente; 2=Scarso; 3=Sufficiente; 4=Discreto; 5=Buono; 6=Ottimo															
Sede del corso		Data di compilazione	Materiale			Logistica				Didattica			Organizzazione		
Regione	Provincia		1.1	1.2	1.3	2.1	2.2	2.3	2.4	3.1	3.2	3.3	4.1	4.2	4.3
Calabria	Catanzaro	04/06/09	5,4	5,5	5,4	5,2	5,2	5,5	5,3	5,6	5,7	5,7	5,7	5,7	5,6
		15/09/09	5,8	5,8	5,8	5,6	5,5	5,5	5,6	5,9	5,9	5,9	6,0	6,0	5,9
		03/11/09	5,2	5,2	5,2	5,3	5,4	5,3	5,1	5,5	5,4	5,4	5,6	5,3	5,3
		10/12/09	5,2	5,2	5,2	5,0	5,0	5,1	5,0	5,5	5,5	5,5	5,8	5,8	5,8
Campania	Napoli	04/06/09	4,7	4,7	4,7	4,8	4,7	4,9	4,8	5,7	5,7	5,7	5,6	5,5	5,6
		08/06/09	4,9	4,9	4,6	4,7	4,8	4,6	4,6	5,5	5,6	5,4	5,3	5,0	5,2
		15/09/09	3,9	4,2	3,7	2,1	1,5	3,0	1,5	4,9	5,1	5,1	4,5	4,5	4,7
		17/09/09	4,3	4,4	4,4	4,0	4,4	3,9	4,1	5,3	5,2	5,2	4,9	4,7	4,6
		03/11/09	5,1	5,3	5,2	3,5	3,8	4,1	3,8	5,4	5,4	5,4	5,4	5,6	5,4
		05/11/09	5,0	5,0	4,9	4,1	3,6	3,3	4,1	5,8	5,8	5,8	5,3	5,4	5,4
		10/12/09	5,4	5,4	5,6	3,5	3,7	4,3	3,5	5,5	5,3	5,7	5,6	5,2	5,5
14/12/09	4,3	4,4	4,4	3,5	3,3	3,7	3,2	5,3	5,3	5,4	4,6	4,5	4,6		
Emilia Romagna	Bologna	04/06/09	4,6	5,1	4,9	4,0	3,9	4,4	4,3	5,0	5,3	5,1	5,3	5,5	5,5
		08/06/09	4,4	5,0	4,7	4,3	4,3	4,0	4,4	4,9	4,9	5,0	5,5	5,2	4,8
		15/09/09	4,0	4,4	4,2	3,0	2,4	3,4	2,2	0,0	4,0	4,0	4,2	4,6	4,8
		03/11/09	4,2	4,4	4,2	3,8	3,8	2,4	3,2	4,3	4,3	4,3	4,6	4,4	4,6
		05/11/09	5,5	5,7	5,5	4,7	4,8	4,3	4,5	5,0	5,2	5,3	5,2	5,0	5,3
		10/12/09	4,6	5,0	4,6	3,8	3,8	3,8	4,0	4,8	5,3	5,6	5,0	5,2	5,4
		14/12/09	5,0	5,0	5,0	4,3	4,5	4,5	4,7	5,3	5,5	5,0	4,5	4,8	4,7
Friuli Venezia Giulia	Trieste	04/06/09	4,4	4,6	4,6	2,1	1,9	2,0	2,2	5,6	5,8	5,8	5,5	5,1	4,6
		08/06/09	4,0	4,2	4,0	2,4	2,6	2,8	2,8	5,2	5,2	5,2	5,0	4,8	4,4
		15/09/09	5,1	5,2	5,1	4,8	4,9	4,6	4,6	5,2	5,2	5,4	5,2	5,5	4,9
		17/09/09	4,3	4,1	4,0	4,8	4,5	4,5	4,6	4,7	4,9	4,6	4,5	4,5	4,5
		04/11/09	4,8	5,1	4,9	4,4	4,1	4,4	4,1	5,4	5,4	5,5	5,1	5,0	5,0
		09/11/09	4,9	4,8	4,8	4,4	4,5	4,3	4,4	5,3	5,3	5,3	4,6	4,6	4,5
		10/12/09	4,9	5,1	4,9	4,8	4,9	4,9	4,7	5,5	5,6	5,6	5,1	5,1	5,1
		14/12/09	4,7	4,7	4,8	4,6	4,6	4,6	4,7	5,1	5,1	5,2	4,8	4,7	4,7

"Contenzioso del lavoro negli uffici amministrativi"
Periodo di rilevazione: Giugno - Dicembre 2009

Valori medi del gradimento rispetto ai quattro parametri
Scala dei voti: 1=Insufficiente; 2=Scarso; 3=Sufficiente; 4=Discreto; 5=Buono; 6=Ottimo

Sede del corso		Data di compilazione	Materiale			Logistica				Didattica			Organizzazione		
Regione	Provincia		1.1	1.2	1.3	2.1	2.2	2.3	2.4	3.1	3.2	3.3	4.1	4.2	4.3
Lazio	Monteporzio	04/06/09	4,3	4,4	4,5	3,1	3,1	3,9	3,4	4,0	4,2	4,2	4,4	4,4	3,8
		08/06/09	4,0	4,3	4,0	4,3	3,9	4,4	4,3	5,3	5,1	5,1	4,8	4,7	4,2
		15/09/09	4,9	4,6	4,8	4,9	4,8	4,8	4,7	5,3	5,3	5,2	4,8	4,9	4,8
		17/09/09	4,9	4,6	4,7	4,9	4,7	4,7	4,8	5,5	5,7	5,7	5,5	5,4	5,1
		03/11/09	4,7	4,8	4,7	3,8	3,7	4,4	3,5	4,8	5,1	5,2	4,8	4,9	4,9
		05/11/09	4,7	5,1	4,8	4,2	4,2	4,4	4,7	5,6	5,8	5,7	5,5	5,4	5,5
		10/12/09	4,5	4,7	4,8	3,4	2,5	3,9	1,8	4,5	4,7	4,6	4,8	4,6	4,8
		14/12/09	5,7	5,5	5,7	5,8	5,8	5,8	5,8	6,0	6,0	6,0	5,8	5,7	5,8
Lombardia	Milano	08/06/09	4,4	4,7	4,6	3,2	3,1	3,0	3,8	4,8	4,5	4,7	4,5	4,2	4,8
		15/09/09	4,6	4,7	4,6	4,3	4,0	4,2	4,3	4,5	4,9	4,8	5,0	4,8	4,9
		03/11/09	5,0	4,9	4,9	4,6	4,3	3,5	4,4	5,0	4,9	5,0	4,8	5,1	5,1
		10/12/09	4,6	4,6	4,6	4,2	3,8	4,0	4,0	5,0	4,6	5,0	4,8	5,2	5,0
Marche	Ancona	04/06/09	5,4	5,7	5,5	5,7	5,7	5,6	5,9	5,7	5,7	5,7	5,9	5,7	5,9
		15/09/09	5,6	6,0	5,6	5,2	5,8	5,4	5,6	5,6	5,8	5,8	5,6	5,6	5,6
		11/11/09	5,7	5,7	5,7	5,0	5,3	4,3	5,3	6,0	5,7	6,0	6,0	5,7	6,0
		10/12/09	5,3	5,7	5,7	5,0	5,3	5,3	5,0	5,7	6,0	5,7	5,7	5,7	5,7
Piemonte	Torino	04/06/09	5,1	5,2	5,2	4,8	5,0	4,7	4,8	5,4	5,4	5,4	5,4	5,3	5,4
		08/06/09	4,6	4,8	4,7	4,3	4,1	4,4	4,2	4,9	5,3	5,2	5,1	5,0	5,0
		15/09/09	5,4	5,4	5,4	4,9	5,1	4,8	5,0	5,4	5,4	5,5	5,6	5,5	5,6
		17/09/09	5,0	5,0	4,9	4,5	4,6	4,4	4,7	4,9	5,2	5,2	5,3	5,0	5,1
		03/11/09	5,3	5,1	5,1	5,0	5,1	5,0	4,9	5,4	5,6	5,4	5,4	5,4	5,4
		05/11/09	4,9	5,0	5,1	4,6	4,7	4,6	4,9	5,1	5,4	5,4	5,6	5,4	5,6
		10/12/09	4,8	4,8	5,0	4,6	4,5	4,3	4,3	5,1	5,3	5,3	5,4	5,1	5,1
		14/12/09	4,4	4,4	4,6	4,1	4,1	4,0	4,0	4,9	5,0	5,1	4,7	4,7	4,7

"Contenzioso del lavoro negli uffici amministrativi"
Periodo di rilevazione: Giugno - Dicembre 2009

Valori medi del gradimento rispetto ai quattro parametri
Scala dei voti: 1=Insufficiente; 2=Scarso; 3=Sufficiente; 4=Discreto; 5=Buono; 6=Ottimo

Sede del corso		Data di compilazione	Materiale			Logistica				Didattica			Organizzazione		
Regione	Provincia		1.1	1.2	1.3	2.1	2.2	2.3	2.4	3.1	3.2	3.3	4.1	4.2	4.3
Puglia	Bari	04/06/09	5,1	4,9	5,1	4,7	4,9	4,7	4,3	5,7	5,7	5,7	5,5	5,7	5,1
		08/06/09	4,1	4,1	4,1	2,3	2,2	2,8	2,8	5,1	5,5	5,3	5,3	4,9	5,3
		15/09/09	5,2	5,3	5,3	4,8	4,6	4,7	5,0	5,7	5,8	5,8	5,6	5,7	5,3
		17/09/09	5,1	5,2	5,0	3,4	3,5	3,1	3,0	5,4	5,7	5,5	5,4	5,3	5,4
		03/11/09	5,4	5,4	5,4	4,3	4,6	4,4	4,4	5,8	5,7	5,8	5,6	5,4	5,1
		05/11/09	5,0	5,2	4,8	3,9	3,7	4,1	3,8	5,5	5,6	5,6	5,5	5,4	5,3
		10/12/09	5,1	5,3	5,3	4,7	4,8	4,7	4,7	5,8	5,8	5,8	5,6	5,6	5,5
		14/12/09	5,3	5,0	4,6	3,9	3,5	3,8	3,5	5,9	5,9	5,6	5,5	5,4	5,6
Sardegna	Cagliari	04/06/09	4,9	4,9	4,7	4,7	4,4	4,6	4,6	5,1	5,1	5,1	5,1	5,1	5,1
		15/09/09	5,2	5,2	5,1	4,9	4,9	4,8	4,9	5,5	5,6	5,6	5,5	5,5	5,5
		03/11/09	5,2	5,1	5,3	4,2	4,3	4,3	4,1	5,6	5,7	5,8	5,4	5,6	5,6
		10/12/09	5,4	5,5	5,6	4,6	4,2	4,4	4,3	5,6	5,7	5,7	5,8	5,8	5,8
Sicilia	Catania	04/06/09	4,4	4,8	5,0	4,2	4,2	4,1	4,1	5,5	5,5	5,4	5,2	5,0	5,1
		15/09/09	4,8	5,1	5,2	4,0	4,2	4,5	4,2	5,5	5,6	5,5	5,4	5,2	5,3
		03/11/09	4,3	4,5	4,2	2,6	2,4	2,7	1,9	5,2	5,2	5,5	5,2	5,2	5,5
		10/12/09	5,0	4,8	5,0	3,4	3,3	3,7	3,1	5,2	5,6	5,4	5,3	5,1	5,3
	Palermo	05/06/09	4,9	5,3	5,0	3,2	3,3	2,4	2,7	5,4	5,6	5,4	5,5	5,5	5,3
		16/09/09	4,7	5,1	4,8	4,6	4,6	4,4	4,6	5,5	5,7	5,6	5,5	5,5	5,5
		04/11/09	4,5	4,6	4,9	4,8	4,6	4,5	4,5	5,3	5,5	5,4	5,5	5,3	5,1
		11/12/09	5,1	5,0	5,1	4,4	4,4	4,0	4,8	5,5	5,8	5,8	5,5	5,5	5,5
Media			4,9	5,0	4,9	4,2	4,2	4,2	4,2	5,2	5,4	5,4	5,2	5,2	5,2

"Contenzioso del lavoro negli uffici amministrativi"
Elaborazione del gradimento per l'intervento formativo

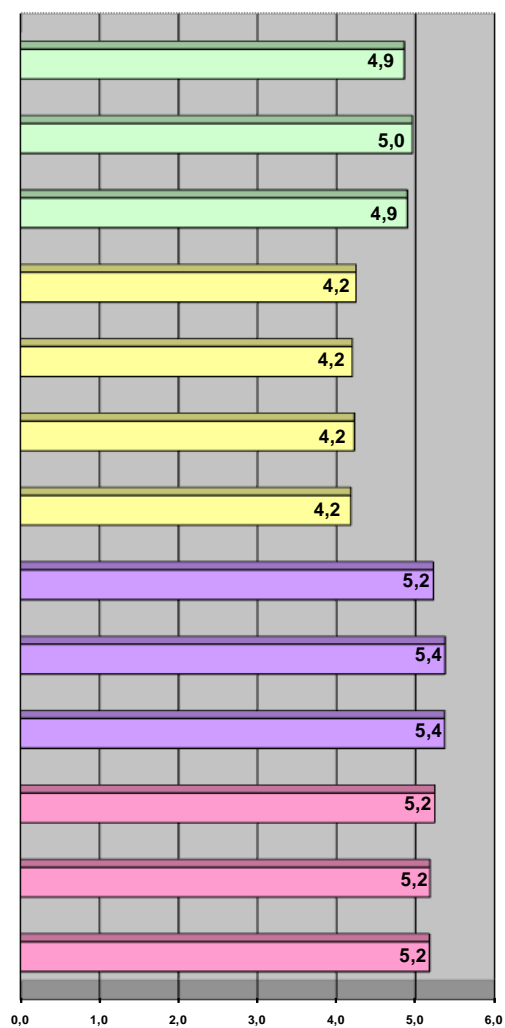
Sedi del corso

Centri di formazione MIUR sul territorio
periodo di riferimento: 4 giugno - 14 dicembre 2009

Domande contenute nel questionario di gradimento

Valutazione dei contenuti e dei materiali didattici consegnati in aula	1	In che misura ritiene che i contenuti del materiale didattico siano esaustivi e comprensibili rispetto ai temi previsti dal corso?
	2	In quale misura ritiene che i contenuti esposti nei materiali possano essere di supporto nel Suo lavoro?
	3	In che misura ritiene che il materiale didattico sia completo e disponibile così come descritto nel progetto formativo?
Valutazione delle strutture logistiche	1	Ritiene che la disposizione delle postazioni di lavoro e delle attrezzature d'aula sia efficace ai fini didattici?
	2	Come giudica l'adeguatezza delle attrezzature didattiche (computer, postazione docente, proiettore, ecc)?
	3	Come giudica l'adeguatezza dell'aula in termini di: illuminazione, climatizzazione e comfort?
	4	In che misura ritiene che le attrezzature didattiche (computer, postazione docente, proiettore, etc) siano state disponibili e funzionanti?
Valutazione della docenza	1	Conoscenza e padronanza della materia trattata
	2	Capacità espositiva (chiarezza, precisione, proprietà di linguaggio, risposta alle domande poste)
	3	Didattica (tutorial, uso appropriato delle metodologie didattiche, dei supporti tecnologici, gestione efficace delle dinamiche d'aula)
Valutazione dell'organizzazione dell'intervento formativo in presenza	1	In aula, Le sono stati adeguatamente illustrati gli obiettivi del corso?
	2	Ritiene che i contenuti del corso siano coerenti con gli obiettivi illustrati?
	3	Ritiene di aver ricevuto preliminarmente tutte le informazioni relative al corso (sede, orari, impegno previsto, etc)?

Media delle risposte espresse dai partecipanti al corso



"Procedimenti disciplinari negli uffici amministrativi"

Elenco e provenienza dei partecipanti ai corsi erogati sul **Territorio**

Q.tà	Partecipanti		Regione	Provincia di provenienza	Date di erogazione				
	Cognome	Nome							
1	Abbadessa	Vito	Amm.ne centrale	Roma	1° incontro in presenza: 5 - 9 giugno 2009				
2	Trifiletti	Mario	Basilicata	Matera					
3	Pagliara	Renato	Basilicata	Potenza					
4	Burgello	M. Elena	Calabria	Calabria					
5	Campagna	Rita	Calabria	Calabria					
6	Chiarello	Rossella	Calabria	Calabria					
7	De Giorgio	Pietro	Calabria	Calabria					
8	Brognna	Giacinto	Calabria	Catanzaro					
9	Martiniello	Grazia	Calabria	Catanzaro					
10	Capone	Felice	Calabria	Cosenza					
11	Mazzeo	Angela Rosa	Calabria	Crotone					
12	Cassalia	Demetrio	Calabria	Reggio Calabria					
13	Nappa	Mirella	Calabria	Reggio Calabria					
14	Cianciulli	Riccardo	Campania	Avellino	2° incontro in presenza: 16 - 18 settembre 2009				
15	Laperuta	Aniello	Campania	Avellino					
16	Campobasso	Giusy	Campania	Benevento					
17	Varricchio	Maria Grazia	Campania	Benevento					
18	Aletto	Maria Rosaria	Campania	Campania					
19	Napoletano	Teresa	Campania	Campania					
20	Alfani	Armida	Campania	Caserta					
21	De Gennaro	Angela	Campania	Caserta					
22	Russo	Maria Rosaria	Campania	Caserta					
23	Chiariello	Filomena	Campania	Salerno					
24	Manfredini	Riccardo	Emilia Romagna	Bologna	Incontro in plenaria: 23 ottobre 2009				
25	Panzardi	Giuseppe A.	Emilia Romagna	Bologna					
26	Ceroni	Lorenzo	Emilia Romagna	Ferrara					
27	Continelli	Mario Vincenzo	Emilia Romagna	Parma					
28	Cristalli	Laura	Emilia Romagna	Parma					
29	Morace	Loredana	Emilia Romagna	Parma					
30	Barani	Anna	Emilia Romagna	Piacenza					
31	Losio	Gemma	Emilia Romagna	Piacenza					
32	Baldrati	Milva	Emilia Romagna	Ravenna					

Q.tà	Partecipanti		Regione	Provincia di provenienza	Date di erogazione
	Cognome	Nome			
33	Lombardi	Rosa	Emilia Romagna	Rimini	1° incontro in presenza: 5 - 9 giugno 2009 2° incontro in presenza: 16 - 18 settembre 2009 Incontro in plenaria: 23 ottobre 2009 3° incontro in presenza: 4 - 12 novembre 2009 4° incontro in presenza: 11 - 15 dicembre 2009
34	Maione	Giovanni	Friuli Venezia Giulia	FVG	
35	Raffaele	Maria	Friuli Venezia Giulia	FVG	
36	Mazzerò	Franca	Friuli Venezia Giulia	Gorizia	
37	Quargnali	Adelca	Friuli Venezia Giulia	Gorizia	
38	Sammartini	M. Lucia	Friuli Venezia Giulia	Gorizia	
39	Pazienza	Michele	Friuli Venezia Giulia	Trieste	
40	Cainero	Olimpia	Friuli Venezia Giulia	Udine	
41	Cola	Giulia	Friuli Venezia Giulia	Udine	
42	De Bartolo	Elisa	Friuli Venezia Giulia	Udine	
43	De Biase	Maria	Friuli Venezia Giulia	Udine	
44	Mettivier	M. Immacolata	Friuli Venezia Giulia	Udine	
45	De Crescenzo	Angela	Lazio	Lazio	
46	Merlini	Rita	Lazio	Lazio	
47	Peraino	Antonella	Lazio	Lazio	
48	Cattaneo	Patrizia	Liguria	Imperia	
49	Cassulo	Roberto	Liguria	Liguria	
50	Repetto	Barbara	Liguria	Liguria	
51	Delfino	Maria Silvia	Liguria	Savona	
52	Tubarosa	Antonella	Liguria	Savona	
53	Nani	Mariangela	Lombardia	Bergamo	
54	Vito	Giovanna	Lombardia	Brescia	
55	Terraneo	Marialuisa	Lombardia	Como	
56	Squerti	Patrizia	Lombardia	Cremona	
57	Lerede	Cristina	Lombardia	Lodi	
58	Asciutto	Monica	Lombardia	Lombardia	
59	Volta	Luciana	Lombardia	Lombardia	
60	De Rubertis	Angelica	Lombardia	Mantova	
61	Gambarè	M. Chiara	Lombardia	Milano	
62	Previsdomini	Ada	Lombardia	Sondrio	
63	Citrigno	Gaetano	Lombardia	Varese	
64	Botticelli	Sandro	Marche	Macerata	

Q.tà	Partecipanti		Regione	Provincia di provenienza	Date di erogazione				
	Cognome	Nome							
65	Chiusaroli	Uriana	Marche	Marche	1° incontro in presenza: 5 - 9 giugno 2009				
66	Pisani	Alessandro	Marche	Pesaro					
67	Zanotti	Marco	Piemonte	Biella					
68	Selleri	Elisabetta	Piemonte	Cuneo					
69	Di Nardo	Raffaella	Piemonte	Piemonte					
70	Formento	Anna Maria	Piemonte	Piemonte					
71	Zito	Vincenza	Piemonte	Piemonte					
72	Mitolo	Stefania	Piemonte	Torino					
73	Ferraris	Paolo	Piemonte	Vercelli					
74	Ricci	Giovanna	Piemonte	Vercelli					
75	Cianciotta	vincenzo	Puglia	Bari					
76	Dangelico	Anna	Puglia	Bari					
77	Giordano	Fernando	Puglia	Bari					
78	Lopopolo	Giovanni Girolamo	Puglia	Bari					
79	Tortosa	Vincenzo	Puglia	Bari					
80	Pironti	Giuseppe	Puglia	Foggia					
81	Rizzo	Elisabetta	Puglia	Foggia					
82	Testa	Serafina	Puglia	Foggia					
83	Alfonso	Vito	Puglia	Puglia					
84	Cardia	Antonio	Sardegna	Cagliari					
85	Orgolesu	Oriana	Sardegna	Cagliari					
86	Orrù	Anna	Sardegna	Cagliari					
87	Curcas	Immacolata	Sardegna	Nuoro					
88	Mulas	Franca Maria	Sardegna	Nuoro					
89	Zidda	Giuseppe	Sardegna	Nuoro					
90	Tortorella	Vincenzo	Sardegna	Oristano					
91	Diana	Sabrina Anna Laura	Sardegna	Sardegna					
92	Paderi	Maria Grazia	Sardegna	Sardegna					
93	Porcu	Michele Paolo Vittorio	Sardegna	Sardegna					
94	Sale	Andreana	Sardegna	Sardegna					
95	Spiga	Rita	Sardegna	Sardegna					
96	Tore	Piergiorgio	Sardegna	Sardegna					

1° incontro in presenza: 5 - 9 giugno 2009

2° incontro in presenza: 16 - 18 settembre 2009

Incontro in plenaria: 23 ottobre 2009

3° incontro in presenza: 4 - 12 novembre 2009

4° incontro in presenza: 11 - 15 dicembre 2009

Q.tà	Partecipanti		Regione	Provincia di provenienza	Date di erogazione				
	Cognome	Nome							
97	Conti	Giampiero	Sicilia	Agrigento	1° incontro in presenza: 5 - 9 giugno 2009	2° incontro in presenza: 16 - 18 settembre 2009	Incontro in plenaria: 23 ottobre 2009	3° incontro in presenza: 4 - 12 novembre 2009	4° incontro in presenza: 11 - 15 dicembre 2009
98	Comitini	Annunziata	Sicilia	Ragusa					
99	Pappalardo	Carmelo	Sicilia	Ragusa					
100	Azzarello	Agata	Sicilia	Sicilia					
101	Di Maio	Claudio	Sicilia	Sicilia					
102	Garlisi	Manlio	Sicilia	Sicilia					
103	Anello	Marco	Sicilia	Trapani					
104	Savoca	Giuseppa	Sicilia	Trapani					
105	Zanazzi	Anna	Toscana	Firenze					
106	Nieri	Ernesto	Toscana	Siena					
107	Sebastiani	Luigi	Toscana	Siena					
108	Fabbri	Giuliano	Toscana	Toscana					
109	Menchise	Anna	Toscana	Toscana					
110	Martino	Domenico	Veneto	Belluno					
111	Ferro	Antonio	Veneto	Padova					
112	Moretto	Leopolda	Veneto	Padova					
113	Scalzitti	Lucia	Veneto	Padova					
114	Trevisan	Sandra	Veneto	Padova					
115	Golinelli	Paola	Veneto	Rovigo					
116	Sarrubbo	Pietro	Veneto	Rovigo					
117	Montagner	Gabriele	Veneto	Treviso					
118	Scanu	Roberta	Veneto	Treviso					
119	Guarnieri	Giuliana	Veneto	Veneto					
120	Sardella	Barbara	Veneto	Veneto					
121	Soppelsa	Cristiana	Veneto	Veneto					
122	GENTILE	Maria	Veneto	Venezia					
123	Giliberti	Carmine Francesco	Veneto	Venezia					
124	Guerra	Enza	Veneto	Venezia					
125	Padovani	M. Donata	Veneto	Verona					
126	Pontara	Giovanni	Veneto	Verona					
127	Patron	Antonietta	Veneto	Vicenza					

"Procedimenti disciplinari negli uffici amministrativi"

Valutazione in itinere del gradimento dei partecipanti

"Procedimenti disciplinari negli uffici amministrativi"															
Periodo di rilevazione: Giugno - Dicembre 2009															
Valori medi del gradimento rispetto ai quattro parametri															
Scala dei voti: 1=Insufficiente; 2=Scarso; 3=Sufficiente; 4=Discreto; 5=Buono; 6=Ottimo															
Sede del corso		Data di compilazione	Materiale			Logistica				Didattica			Organizzazione		
Regione	Provincia		1.1	1.2	1.3	2.1	2.2	2.3	2.4	3.1	3.2	3.3	4.1	4.2	4.3
Calabria	Catanzaro	05/06/09	4,9	5,4	4,7	4,7	4,5	4,7	4,5	5,3	5,2	4,8	5,4	5,3	5,2
		16/09/09	5,9	6,0	6,0	5,9	6,0	6,0	5,6	6,0	6,0	6,0	6,0	6,0	6,0
		04/11/09	4,8	5,0	5,0	4,9	4,9	4,9	4,9	5,6	5,7	5,6	5,4	5,6	5,6
		11/12/09	5,4	5,4	5,4	5,4	5,4	5,3	5,3	5,5	5,5	5,5	6,0	6,0	6,0
Campania	Napoli	05/06/09	4,9	4,6	4,9	4,6	4,5	4,1	4,5	5,9	6,0	5,9	5,7	5,2	5,5
		16/09/09	4,6	4,8	4,3	3,4	3,1	3,5	2,8	5,5	5,5	5,5	5,2	4,8	5,0
		04/11/09	5,1	5,0	5,4	3,9	3,9	4,3	4,0	5,5	5,6	5,6	5,6	5,5	5,8
		11/12/09	4,8	4,8	4,8	4,4	3,0	4,0	3,1	5,8	5,9	5,9	5,6	5,6	6,0
Emilia Romagna	Bologna	05/06/09	4,5	5,0	4,5	4,0	3,8	3,7	4,1	5,1	5,1	5,4	4,9	4,7	4,6
		16/09/09	4,6	4,7	4,6	3,7	4,0	3,8	4,0	5,3	5,0	5,0	5,0	4,9	4,9
		04/11/09	5,1	5,3	5,0	4,3	4,4	4,0	4,1	5,2	5,4	5,4	5,1	5,0	5,1
		11/12/09	4,5	4,7	4,7	4,3	4,4	4,4	4,6	5,0	5,4	5,6	5,3	5,3	5,3
Friuli Venezia Giulia	Trieste	05/06/09	4,2	4,5	4,4	1,9	1,9	1,9	2,1	5,4	5,5	5,5	5,4	4,9	4,6
		09/06/09	3,5	3,9	3,6	2,9	2,7	2,9	3,0	5,2	5,1	5,1	5,1	4,1	3,9
		16/09/09	5,1	5,0	5,1	4,9	4,8	4,9	4,8	5,2	5,2	5,4	5,1	5,2	5,0
		18/09/09	4,3	4,4	4,1	3,9	3,5	3,8	3,3	4,5	4,8	4,8	4,3	4,4	4,4
		05/11/09	5,2	5,2	5,2	4,7	4,5	4,6	4,4	5,6	5,6	5,6	5,4	5,6	5,4
		10/11/09	4,7	4,7	4,8	4,4	4,4	4,4	4,4	5,3	5,3	5,3	4,5	4,5	4,6
		11/12/09	4,8	5,0	5,0	4,8	4,8	4,9	4,8	5,8	5,8	5,8	5,7	5,7	5,7
		15/12/09	4,5	4,5	4,5	4,5	4,5	4,5	4,5	5,2	5,2	5,2	4,6	4,6	4,6
Lazio	Monteporzio	05/06/09	4,5	4,8	4,5	3,9	3,9	4,3	3,7	4,3	4,5	4,5	4,7	4,6	4,0
		16/09/09	4,6	4,7	4,8	4,8	4,8	4,7	4,7	4,8	5,0	5,1	4,9	4,7	4,9
		04/11/09	5,0	5,0	4,6	4,6	4,6	4,9	4,7	4,9	5,1	5,2	4,9	4,9	5,0
		11/12/09	4,9	4,8	4,6	4,4	4,2	4,6	4,2	4,9	5,0	5,1	4,8	4,8	5,2

"Procedimenti disciplinari negli uffici amministrativi"
Periodo di rilevazione: Giugno - Dicembre 2009

Valori medi del gradimento rispetto ai quattro parametri
Scala dei voti: 1=Insufficiente; 2=Scarso; 3=Sufficiente; 4=Discreto; 5=Buono; 6=Ottimo

Sede del corso		Data di compilazione	Materiale			Logistica				Didattica			Organizzazione		
Regione	Provincia		1.1	1.2	1.3	2.1	2.2	2.3	2.4	3.1	3.2	3.3	4.1	4.2	4.3
Lombardia	Milano	09/06/09	4,7	4,9	4,7	3,5	3,3	3,1	3,2	4,9	5,0	4,8	4,8	4,8	5,0
		16/09/09	4,6	4,7	4,6	4,1	4,2	4,3	4,2	4,7	5,0	5,1	5,0	4,9	5,1
		04/11/09	4,4	4,3	4,1	4,3	4,1	3,9	4,1	4,6	4,7	4,7	4,6	4,4	4,9
		11/12/09	5,5	5,3	5,3	4,8	5,0	4,8	4,8	5,3	5,5	5,3	5,2	5,2	5,2
Marche	Ancona	05/06/09	5,6	5,7	5,6	5,4	5,4	5,0	5,7	5,9	5,9	5,9	5,7	5,7	5,7
		16/09/09	5,8	5,8	5,8	5,6	5,4	5,4	5,6	6,0	6,0	5,8	5,8	5,8	5,8
		12/11/09	5,7	5,7	5,7	5,0	5,3	4,3	5,3	6,0	6,0	6,0	6,0	5,7	6,0
		11/12/09	5,7	5,7	5,7	5,0	5,3	5,3	5,3	5,7	5,7	6,0	6,0	5,7	6,0
Piemonte	Torino	05/06/09	4,5	4,8	4,6	4,4	4,4	4,3	4,5	4,8	5,1	5,2	5,2	5,2	5,2
		16/09/09	4,9	5,0	5,1	4,6	4,6	4,2	4,4	5,2	5,2	5,0	5,1	4,9	4,9
		04/11/09	5,1	5,3	5,1	4,3	4,3	4,5	4,4	5,1	5,1	5,1	5,0	4,9	5,0
		11/12/09	4,9	5,0	5,0	4,1	4,2	4,0	4,2	4,9	5,1	5,1	5,0	5,1	5,0
Puglia	Bari	05/06/09	4,4	4,7	4,6	4,1	4,0	4,5	3,4	5,4	5,7	5,6	5,5	5,1	4,0
		16/09/09	5,1	5,2	5,1	3,9	3,8	4,2	3,3	5,5	5,6	5,6	5,4	5,4	5,4
		04/11/09	4,9	5,3	5,1	4,0	3,9	4,5	3,9	5,5	5,5	5,4	5,4	5,3	4,8
		11/12/09	4,8	5,0	4,8	4,1	3,6	4,1	3,8	5,5	5,7	5,6	5,4	5,4	5,3
Sardegna	Cagliari	05/06/09	4,9	5,1	4,9	4,9	4,7	4,5	4,6	4,7	4,7	4,5	4,7	4,9	4,9
		16/09/09	5,1	5,3	5,2	5,1	5,2	5,0	5,2	5,4	5,4	5,5	5,6	5,6	5,5
		04/11/09	5,5	5,5	5,5	4,8	4,8	4,8	4,9	5,5	5,5	5,5	5,7	5,7	5,7
		11/12/09	5,2	5,3	5,2	4,6	4,6	4,4	4,2	5,5	5,6	5,6	5,5	5,7	5,7
Sicilia	Palermo	08/06/09	5,0	5,3	5,0	4,0	3,9	3,5	4,1	5,3	5,4	5,2	5,5	5,1	5,5
		17/09/09	5,2	5,3	4,9	4,4	4,2	3,8	4,7	5,5	5,6	5,5	4,9	5,2	5,1
		05/11/09	5,4	5,4	5,3	4,9	4,6	4,4	5,0	5,8	5,6	5,9	5,5	5,4	5,6
		14/12/09	5,3	5,0	5,2	4,7	4,2	4,0	4,8	5,3	5,4	5,4	5,2	4,8	5,4
Media			4,9	5,0	4,9	4,4	4,3	4,3	4,3	5,3	5,4	5,4	5,3	5,2	5,2

"Procedimenti disciplinari negli uffici amministrativi"
Elaborazione del gradimento per l'intervento formativo

Sedi del corso

Centri di formazione MIUR sul territorio
periodo di riferimento: 5 giugno - 15 dicembre 2009

Domande contenute nel questionario di gradimento

Valutazione dei contenuti e dei materiali didattici consegnati in aula	1	In che misura ritiene che i contenuti del materiale didattico siano esaustivi e comprensibili rispetto ai temi previsti dal corso?
	2	In quale misura ritiene che i contenuti esposti nei materiali possano essere di supporto nel Suo lavoro?
	3	In che misura ritiene che il materiale didattico sia completo e disponibile così come descritto nel progetto formativo?
Valutazione delle strutture logistiche	1	Ritiene che la disposizione delle postazioni di lavoro e delle attrezzature d'aula sia efficace ai fini didattici?
	2	Come giudica l'adeguatezza delle attrezzature didattiche (computer, postazione docente, proiettore, ecc)?
	3	Come giudica l'adeguatezza dell'aula in termini di: illuminazione, climatizzazione e comfort?
	4	In che misura ritiene che le attrezzature didattiche (computer, postazione docente, proiettore, etc) siano state disponibili e funzionanti?
Valutazione della docenza	1	Conoscenza e padronanza della materia trattata
	2	Capacità espositiva (chiarezza, precisione, proprietà di linguaggio, risposta alle domande poste)
	3	Didattica (tutorship, uso appropriato delle metodologie didattiche, dei supporti tecnologici, gestione efficace delle dinamiche d'aula)
Valutazione dell'organizzazione dell'intervento formativo in presenza	1	In aula, Le sono stati adeguatamente illustrati gli obiettivi del corso?
	2	Ritiene che i contenuti del corso siano coerenti con gli obiettivi illustrati?
	3	Ritiene di aver ricevuto preliminarmente tutte le informazioni relative al corso (sede, orari, impegno previsto, etc)?

Media delle risposte espresse dai partecipanti al corso

