



**M.I.U.R.**

*Direzione Generale Studi e Programmazione*  
*SERVIZIO STATISTICO I*

**INDAGINE CAMPIONARIA SULLA DISPERSIONE  
NELLE SCUOLE STATALI**

**ANNO SCOLASTICO 2003-2004**

**NOTIZIARIO STATISTICO**

**ANNO 2004 - NUMERO 2**



# M.I.U.R.

Direzione Generale Studi e Programmazione  
Servizio Statistico I

## **INDAGINE CAMPIONARIA SULLA DISPERSIONE NELLE SCUOLE STATALI**

Anno scolastico 2003/04

### **Premessa**

Anche quest'anno il MIUR diffonde i dati risultanti dall'indagine campionaria sulla dispersione scolastica.

La dispersione è un fenomeno complesso, oltre che per la pluralità di cause che la determinano per il modo in cui si manifesta: mancati ingressi, evasione, abbandoni, ripetenze, bocciature, frequenze irregolari, qualità scadente degli esiti, etc.

La presente rilevazione fa emergere i possibili abbandoni ed evasioni che avvengono in corso d'anno, attraverso l'analisi degli alunni non valutati agli scrutini finali. L'indagine non prende in esame le altre forme di dispersione e in particolare non considera l'ulteriore dispersione che può verificarsi tra due anni successivi.

La rilevazione è effettuata a chiusura dell'anno scolastico nelle scuole statali primarie, secondarie di I grado e secondarie di II grado con esclusione della Regione Valle d'Aosta e delle Province autonome di Trento e Bolzano e prende in considerazione:

*per la scuola primaria*

gli alunni non valutati agli scrutini finali per aver effettuato un numero di assenze troppo elevato;  
gli alunni non ancora valutati al momento della rilevazione perché rinviati alle prove suppletive;

*per la scuola secondaria di I grado e per la secondaria di II grado, escluso il quinto anno*

gli alunni non valutati agli scrutini finali per avere effettuato un numero di assenze troppo elevato.

### **I risultati dell'indagine**

Nell'ultimo quinquennio (**tab. 1**), il fenomeno dei "non valutati" nella scuola primaria si è attestato su livelli assai contenuti e costanti nel tempo (0,1%), così come nella scuola secondaria di I grado, anche se con valori leggermente più elevati (0,4%). Nella scuola secondaria di II grado, invece, il fenomeno, seppure modesto, è più consistente (2,1%) e in leggero rialzo nell'ultimo anno.

Il primo anno di scuola nei vari livelli scolastici si conferma il più critico (**tab. 2**), soprattutto nella secondaria di II grado, con un valore del 3,6% contro rispettivamente lo 0,2 e 0,4 per la scuola primaria e secondaria di I grado.

Per quanto riguarda le ripartizioni territoriali, il Sud e le Isole hanno la quota più elevata di alunni non valutati nella secondaria di I e II grado (**tab. 3**).

Nelle prime classi del Sud e delle Isole (6,2% e 5,5%), (**tab. 4**), il fenomeno dei non valutati al primo anno è particolarmente elevato nelle superiori.

# M.I.U.R.

Direzione Generale Studi e Programmazione  
Servizio Statistico I

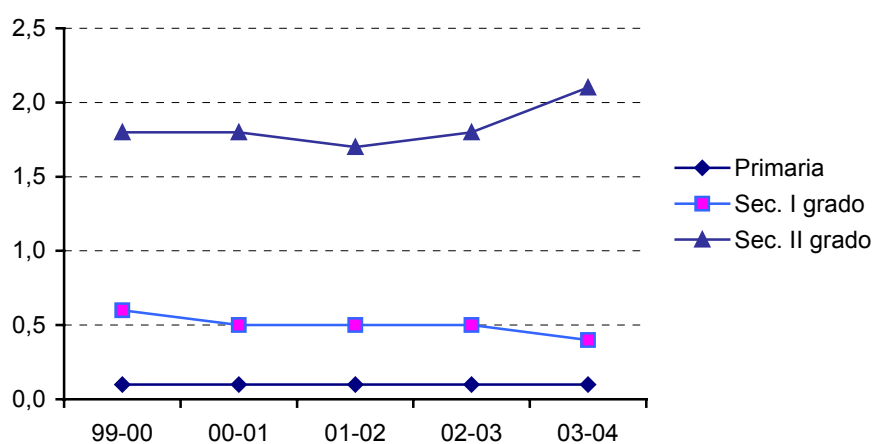
## INDAGINE CAMPIONARIA SULLA DISPERSIONE NELLE SCUOLE STATALI

Anno scolastico 2003/04

**Tab. 1** - Alunni non valutati agli scrutini finali, per ordine di scuola\_Scuola statale  
Anni scolastici 1999/00 - 2003/04 (per 100 iscritti)

Ordine di Scuola	99-00	00-01	01-02	02-03	03-04
Primaria	0,1	0,1	0,1	0,1	0,1
Secondaria di I grado	0,6	0,5	0,5	0,5	0,4
Secondaria di II grado	1,8	1,8	1,7	1,8	2,1

**Graf.1** - Alunni non valutati agli scrutini finali, per ordine di  
scuola\_Anni scolastici 1999/00 - 2003/04



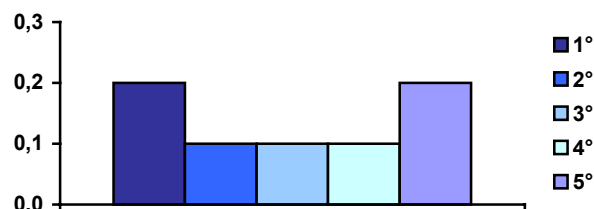
## INDAGINE CAMPIONARIA SULLA DISPERSIONE NELLE SCUOLE STATALI

Anno scolastico 2003/04

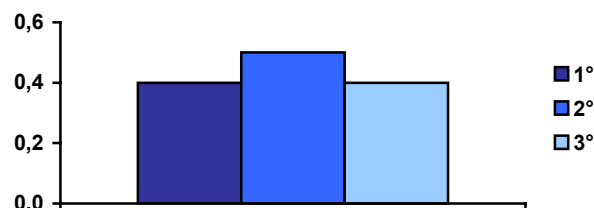
**Tab. 2** - Alunni non valutati agli scrutini finali, per livello scolastico e anno di corso\_Scuola Statale (per 100 iscritti)

Anni di corso	% non valutati
<b>Primaria</b>	
1°	0,2
2°	0,1
3°	0,1
4°	0,1
5°	0,2
<b>Secondaria di I grado</b>	
1°	0,4
2°	0,5
3°	0,4
<b>Secondaria di II grado</b>	
1°	3,6
2°	1,7
3°	1,1
4°	1,3

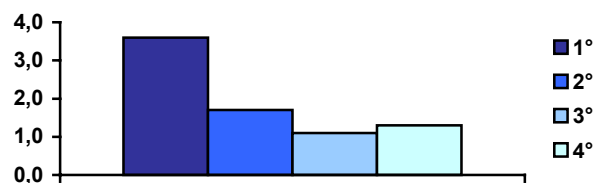
**Graf. 2<sub>1</sub>** - Alunni non valutati agli scrutini finali per anno di corso\_Scuola primaria statale



**Graf. 2<sub>2</sub>** - Alunni non valutati agli scrutini finali per anno di corso\_Scuola secondaria di I grado statale



**Graf. 2<sub>3</sub>** - Alunni non valutati agli scrutini finali per anno di corso\_Scuola secondaria di II grado statale



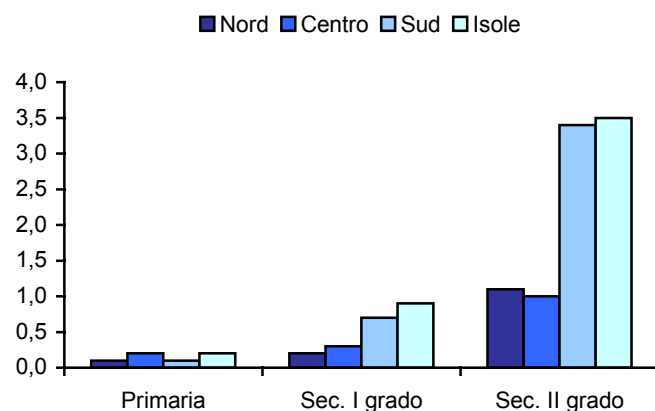
## INDAGINE CAMPIONARIA SULLA DISPERSIONE NELLE SCUOLE STATALI

Anno scolastico 2003/04

**Tab. 3** - Alunni non valutati agli scrutini finali, per ripartizione territoriale e livello scolastico\_Scuola Statale (per 100 iscritti)

Ripartizioni territoriali	% non valutati
Primaria	
<b>Italia</b>	<b>0,1</b>
Nord	0,1
Centro	0,2
Sud	0,1
Isole	0,2
Secondaria di I grado	
<b>Italia</b>	<b>0,4</b>
Nord	0,2
Centro	0,3
Sud	0,7
Isole	0,9
Secondaria di II grado	
<b>Italia</b>	<b>2,1</b>
Nord	1,1
Centro	1,0
Sud	3,4
Isole	3,5

**Graf. 3** - Alunni non valutati agli scrutini finali per ripartizione territoriale e livello scolastico\_Scuola statale



## INDAGINE CAMPIONARIA SULLA DISPERSIONE NELLE SCUOLE STATALI

Anno scolastico 2003/04

**Tab. 4** - Alunni non valutati agli scrutini finali, per ripartizione territoriale e anno di corso\_Scuola secondaria di II grado statale (per 100 iscritti)

Anni di corso		% non valutati
<b>Nord</b>		
1°		1,8
2°		1,0
3°		0,6
4°		0,7
<b>Centro</b>		
1°		1,3
2°		0,7
3°		0,8
4°		0,8
<b>Sud</b>		
1°		6,2
2°		2,5
3°		1,6
4°		1,9
<b>Isole</b>		
1°		5,5
2°		3,1
3°		1,7
4°		2,1

**Graf. 4** - Alunni non valutati agli scrutini finali per ripartizione territoriale e anno di corso\_Scuola secondaria di II grado

